



**ЦИФРОВАЯ ЭКОНОМИКА И ГОСУДАРСТВЕННЫЕ  
ИНФОРМАЦИОННЫЕ СИСТЕМЫ**

---

**ЗОЛОТАЯ ОСЕНЬ - 2017**

# НА СЕЛЬСКОЕ ХОЗЯЙСТВО ВЛИЯЮТ ГЛОБАЛЬНЫЕ ТРЕНДЫ



## Население растёт

К 2050 году составит 10 млрд человек



## Торговая глобализация

Производство и переработка не привязаны к одному месту



## Изменение предпочтений

Растёт потребление трудоёмкой продукции (мясо, EcoFood)



## Био- и нано- технологии

Улучшение существующих сортов и пород методами геномики



## Возрастает урбанизация

В городах проживают более 50% людей



## Переход от продуктовой к сервисной модели

Производители продукции АПК оказывают всё больше услуг в дополнение к традиционным



## Технологии сельского хозяйства

Получение большего урожая при меньших затратах



## Интегрированная цепочка производства-сбыта

Улучшение существующих сортов и пород методами геномики



## Изменение климата

Изменение погодных условий меняет конъюнктуру сельского хозяйства



## Стандарты и регулирование

Повышение требований к качеству продукции и законы об экспорте

Слияние технологий, изменение цепочек взаимодействия фермеров и производителей продуктов ускоряют переход на новый уровень развития



# ТРАНСФОРМАЦИЯ СЕЛЬСКОГО ХОЗЯЙСТВА

## Доиндустриальное сельское хозяйство

- Ручной труд
- Много людей
- Много свободной земли



## Индустриальное сельское хозяйство

- Механизированный труд
- Еще больше людей
- Земля освоена



## Постиндустриальное сельское хозяйство

- Цифровой труд
  - Люди?
  - Земельные возможности?



# СТРАТЕГИЧЕСКИЕ ОРИЕНТИРЫ



«Предлагаю запустить **масштабную системную программу развития экономики нового технологического поколения – цифровой экономики** ... Это вопрос национальной безопасности, технологической независимости России, нашего общего будущего»

## Госполитика

- Повышение экспортного потенциала российской сельхозпродукции
- Переход к новому технологическому укладу («Цифровая экономика»)
- Повышение эффективности использования земельных ресурсов
- Повышение налогооблагаемой базы

## Отрасль (Рынок)

- Создание условий для снижения себестоимости продукции за счет информатизации («цифровизации») бизнес-процессов в хозяйствах
- Создание условий (среды) для повышения прозрачности агорынков для хозяйств и потребителей
- Предоставление хозяйствам новых ИТ-возможностей для повышения добавочной стоимости

## Управление

- Интеграция информационных ресурсов МСХ РФ и регионов
- Предоставление открытых данных разработчикам
- Предоставление государственных сервисов и порталов для хозяйств
- Автоматизация технологических процессов в Министерстве
- Переход от управления АПК РФ «в режиме пожарной команды» к управлению на основе планирования и прогнозирования рисков

КПЭ информатизации АПК

Объемы СХ-производства, потребления и экспорта

ИТ-эффекты в себестоимости и марже СХ-продукции, доступности ее потребителям, расширении рынков

Уровень интеграции, полнота данных в ГИС о хозяйствах и иных субъектах агорынков

Многорежимность сельского хозяйства



# СТРАТЕГИЧЕСКИЕ ОРИЕНТИРЫ ДЛЯ ЦИФРОВОЙ ЭКОНОМИКИ

## Госполитика

## Отрасль

## Управление

- Переход к новому технологическому укладу («Цифровая экономика»)
- Повышение экспортного потенциала российской сельхозпродукции
- Повышение эффективности использования земельных ресурсов
- Повышение налогооблагаемой базы

- Создание условий для снижения себестоимости продукции за счет «цифровизации» бизнес-процессов в хозяйствах
- Создание условий (среды) для повышения прозрачности агорынков для хозяйств и потребителей
- Предоставление хозяйствам новых ИТ-возможностей для повышения добавочной стоимости
- Предоставление открытых данных разработчикам

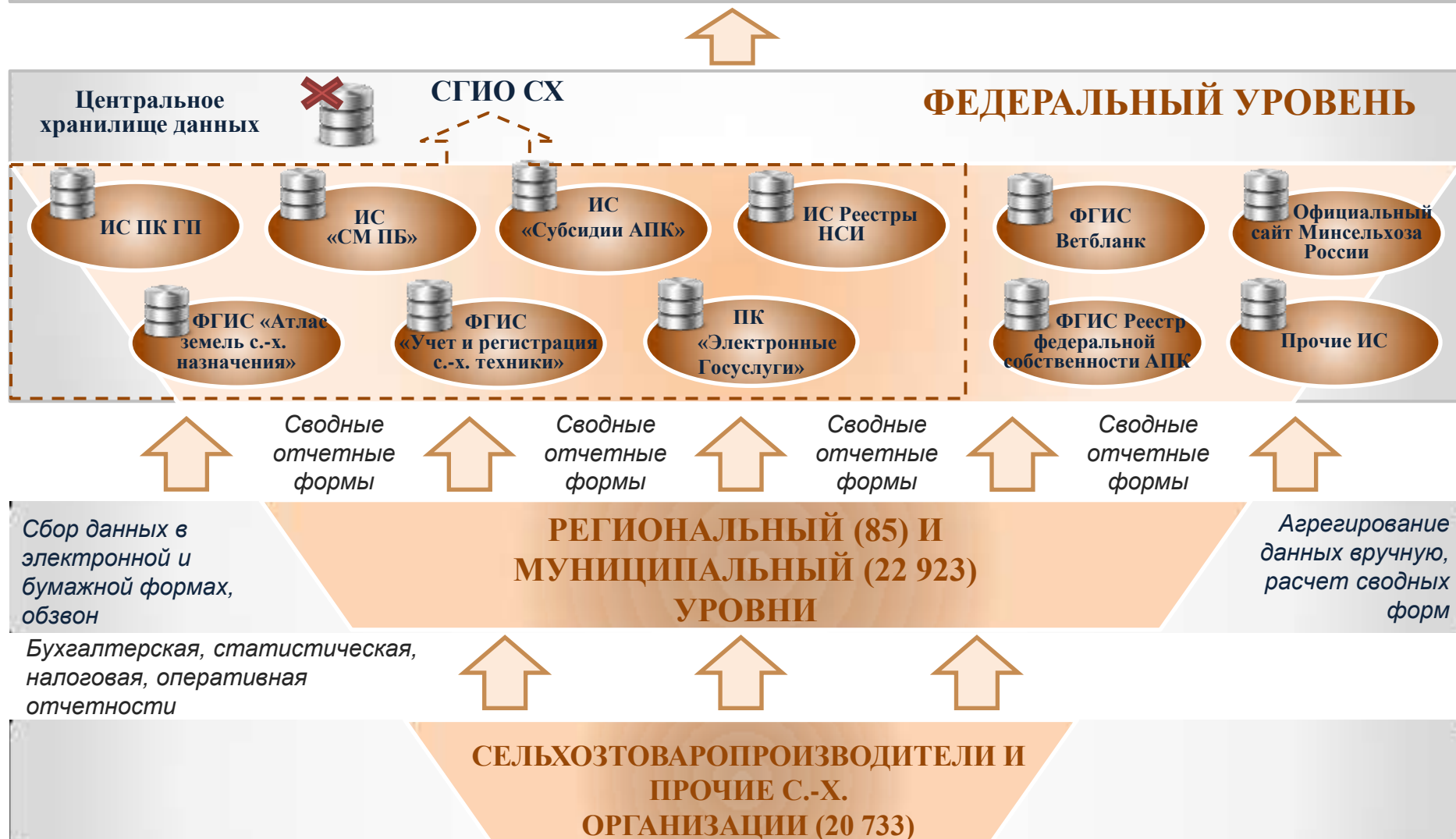
- Интеграция информационных ресурсов МСХ РФ и регионов
- Предоставление государственных сервисов и порталов для СХТП
- Автоматизация технологических процессов в Министерстве
- Переход от управления АПК РФ «в режиме пожарной команды» к управлению на основе планирования и прогнозирования рисков

ЦИФРОВОЕ СЕЛЬСКОЕ ХОЗЯЙСТВО – ОВЛАДЕНИЕ БУДУЩИМ



# ГОСУДАРСТВЕННЫЕ ИНФОРМАЦИОННЫЕ СИСТЕМЫ

## АНАЛИТИЧЕСКИЙ ЦЕНТР МИНСЕЛЬХОЗА РОССИИ



\*СГИО СХ – система государственного информационного обеспечения в сфере сельского хозяйства



# ДЕЙСТВУЮЩИЕ ИНФОРМАЦИОННЫЕ СИСТЕМЫ МИНСЕЛЬХОЗА РОССИИ (1)

Наименование ИС	Оператор ИС	Назначение системы
ИС ПК ГП (Паспорт регионов)	Профильные Департаменты Минсельхоза России	<ul style="list-style-type: none"> <li>– Сбор, обработка и хранение оперативной отраслевой информации о ходе и реализации Государственной программы 2013-2020 гг. по утвержденным формам отчетности;</li> <li>– Формирование сводных отчетов</li> <li>– Формирование ежегодных сборников «Агропромышленный комплекс России».</li> </ul>
ФГИС ФП «Атлас земель сельскохозяйственного назначения»	Депземполитика	<ul style="list-style-type: none"> <li>– Сбор, обработка и анализ данных полевых агрохимических обследований, проводимых станциями АХС Минсельхоза России;</li> <li>– Формирование оперативной и достоверной информации о землях с.-х. назначения.</li> </ul>
АИС «СУБСИДИИ АПК»	Депфинансы	<ul style="list-style-type: none"> <li>– Сбор, обработка и хранение бухгалтерской и специализированной отчетности с.-х. товаропроизводителей (по 18 утвержденным формам отчетности);</li> <li>– Формирование сводных отчетов, мониторинг, учет, контроль и анализ субсидий на поддержку АПК (по 30 утвержденным формам отчетности)</li> </ul>
ФГИС «Учет и регистрация тракторов, самоходных машин и прицепов к ним»	Депнаучтехполитика	<ul style="list-style-type: none"> <li>– Использование в государственных инспекциях по надзору за техническим состоянием самоходных машин и других видов техники субъектов РФ;</li> <li>– Обеспечение учета количества и состояния сельскохозяйственной техники.</li> </ul>
ФГИС «Ведение реестров и регистров и гармонизации НСИ»	Депинформатизация	<ul style="list-style-type: none"> <li>– Прием, учет, хранение и актуализация НСИ (реестров, регистров, справочников, классификаторов).</li> </ul>



## ДЕЙСТВУЮЩИЕ ИНФОРМАЦИОННЫЕ СИСТЕМЫ МИНСЕЛЬХОЗА РОССИИ (2)

Наименование ИС	Оператор ИС	Назначение системы
ПК «Электронные госуслуги» 2014 год	Депинформатизация	<ul style="list-style-type: none"> <li>– Оказание государственных услуг в электронном виде;</li> <li>– Обеспечение возможности взаимодействия с ЕПГУ.</li> </ul>
ФГИС «Реестр федеральной собственности АПК» (ФГИС РФС АПК) 2009 год	Депземполитика	<ul style="list-style-type: none"> <li>– Формирование и ведение баз данных, содержащих сведения о подведомственных Минсельхозу России организациях, о переданном им федеральном имуществе;</li> <li>– Ведение информационного ресурса реестра федеральной собственности АПК, включая геопространственные данные о дислокации контуров земельных участков.</li> </ul>
ФГИС «Система мониторинга и прогнозирования продовольственной безопасности РФ» (СМ ПБ) 2014 год	Деппродрынки	<p>Сбор, обработка и хранение данных по следующим группам показателей:</p> <ul style="list-style-type: none"> <li>– Мониторинг состояния продовольственной безопасности РФ;</li> <li>– Ежедневный ценовой мониторинг закупочных цен на с.-х. продукцию, сырье и продовольствие;</li> <li>– Мониторинг импорта и экспорта основных групп продуктов (по данным ФТС).</li> </ul>
СЭДО	Депинформатизация	<ul style="list-style-type: none"> <li>– Хранение электронных документов и работа с ними;</li> <li>– Автоматическое отслеживание изменения документов, сроков исполнения, а также контроль над всеми его версиями и подверсиями.</li> </ul>





# СПРАВКА «ИС ПК ГП»

## ИНФОРМАЦИОННАЯ СИСТЕМА ПЛАНИРОВАНИЯ И КОНТРОЛЯ ГОСУДАРСТВЕННОЙ ПРОГРАММЫ (ИС ПК ГП)

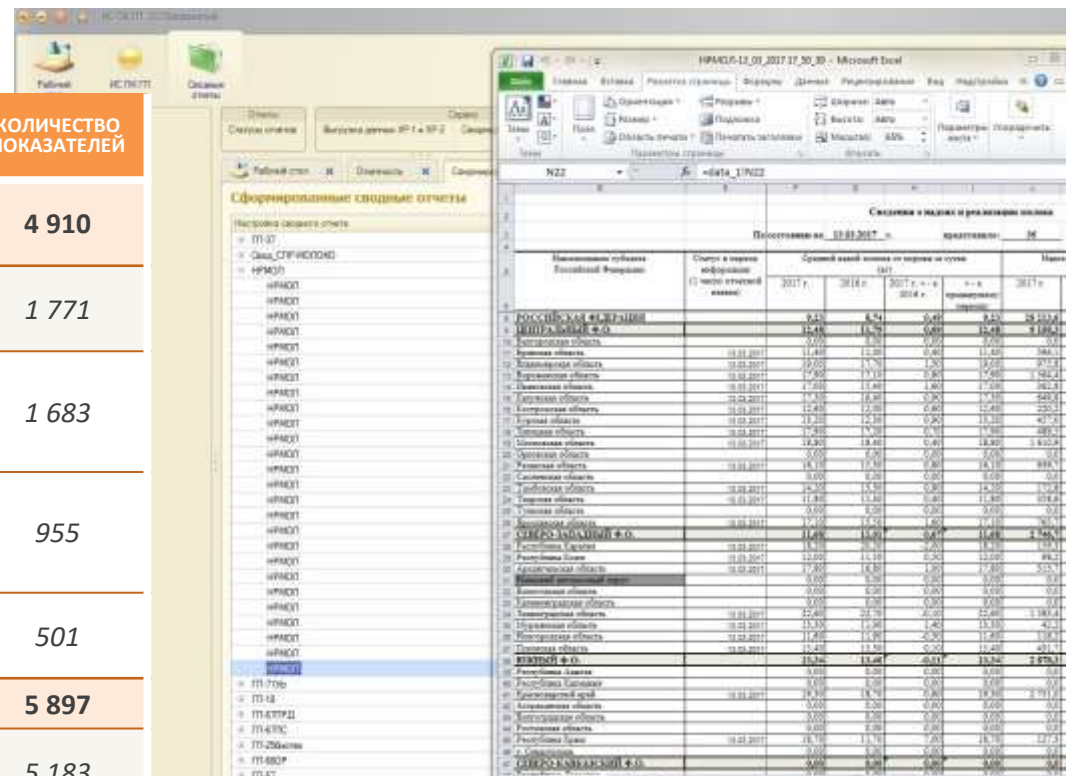
Предназначена для обеспечения автоматизированного сбора, обработки и хранения статистической и ведомственной информации о состоянии сельского хозяйства, в том числе о ходе и реализации Государственной программы 2013-2020 гг.

Введена в эксплуатацию Приказом Минсельхоза России от 10.04.2014 №121

Зарегистрировано более 2 500 пользователей всех уровней.

### ОСНОВНЫЕ ХАРАКТЕРИСТИКИ

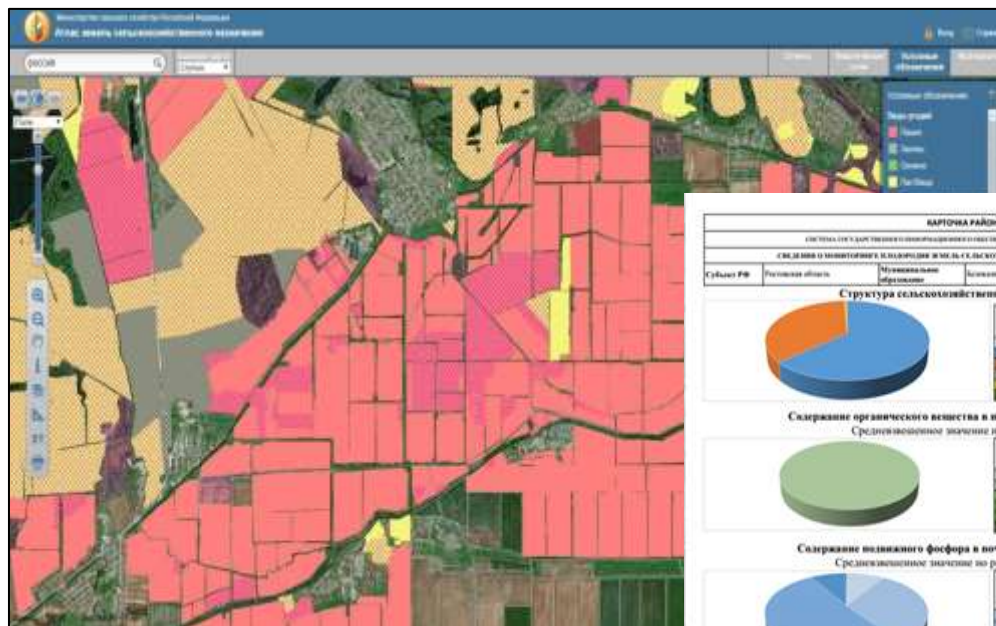
НОРМАТИВНЫЙ ДОКУМЕНТ	КОЛИЧЕСТВО ОТЧЕТНЫХ ФОРМ	КОЛИЧЕСТВО ПОКАЗАТЕЛЕЙ
<b>Отчетность по Государственной программе развития АПК, в том числе:</b>	<b>52</b>	<b>4 910</b>
Приказ Минсельхоза РФ от 22.08.2013 № 312	35	1 771
Приказ Минсельхоза России от 22.03.2012 № 197 (ред. 26.11.2014)	8	1 683
Приказ Минсельхоза России от 22.03.2012 № 198 (ред. 26.11.2014)	4	955
Прочие нормативные документы	5	501
<b>Ведомственная отчетность, в т.ч.:</b>	<b>31</b>	<b>5 897</b>
Приказ Минсельхоза России от 02.04.2008 №189	23	5 183
Прочие нормативные документы	8	714
<b>ИТОГО</b>	<b>83</b>	<b>10 807</b>



# СПРАВКА «АТЛАС ЗЕМЕЛЬ СЕЛЬХОЗНАЗНАЧЕНИЯ»

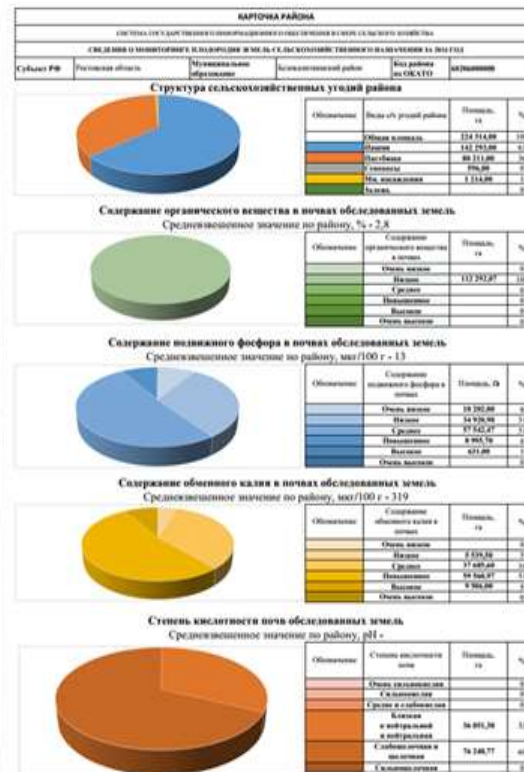
**АЗСН** – система интерактивной графической визуализации пространственных данных.

Предназначена для визуализации и объединения данных из различных источников, оперативного доступа органов государственной власти и местного самоуправления, юридических и физических лиц к данным мониторинга использования и состояния земель.

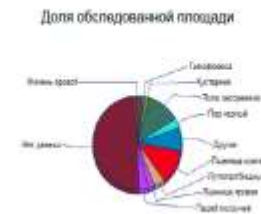


**В АЗСН содержатся следующие данные:**

- 1) часть контуров полей по результатам агрохимобследований за 2009-2013 гг., за 2015г. проведенными АХС;
- 2) часть контуров сформирована по результатам дешифрирования космоснимков;
- 3) сведения от Мелиоводхозов;
- 4) данные Росгидромета;
- 5) пилотные проекты почвенных карт на отдельные субъекты;
- 6) земельные участки Росреестра.



Структура площадей под сельскохозяйственными культурами



Условные обозначения	Наименование культуры	Количество обследованных полей (полигонов)	Площадь обследованных полей (полигонов), га	Доля обследованной площади, %
	Нет данных	13 148	435 502,7	48,72
	Пшеница озимая	1 889	106 711,3	11,94
	Поле засоренное	4 071	104 307	11,67
	Другие	1 949	72 579,4	8,12
	Луговое/пастбищные травы/злаковые	2 353	34 717,6	3,88
	Пырей ползучий	779	31 682,5	3,54
	Ячмень яровой	582	30 739,1	3,44
	Пар черный	722	30 306,1	3,39
	Пшеница яровая	296	20 163	2,26
	Кустарники	734	17 723,9	1,98
	Тимофеевка	322	9 486,2	1,06



## СПРАВКА «АИС СУБСИДИИ АПК»

**Автоматизированная информационная система «Субсидии АПК»** – информационное обеспечение процесса учета, мониторинга и контроля субсидий на поддержку агропромышленного комплекса, анализ субсидий по получателям и сведений о финансово-экономическом состоянии получателей субсидий.



АИС «Субсидии АПК»  
построена на программной  
платформе  
**«1С: Предприятие 8»**



*АИС «Субсидии АПК» позволила ускорить  
доведение субсидий до  
сельхозтоваропроизводителей примерно в 2–3  
раза за счет существенного сокращения времени  
на подписание соглашений между Минсельхозом  
России и субъектами Российской Федерации*

**Цель АИС «Субсидии АПК»:**  
объединение ключевых функций  
процесса субсидирования АПК

**Субсидирование агропромышленного  
комплекса** – ключевой инструмент  
Государственной программы развития сельского  
хозяйства и регулирования рынков  
сельскохозяйственной продукции, сырья и  
продовольствия на 2013-2020 годы



*Оперативные данные из АИС по  
субсидированию АПК  
публикуются на главной  
странице официального сайта  
Минсельхоза России*



# СПРАВКА «УЧЕТ СЕЛЬХОЗТЕХНИКИ»

## Федеральная государственная информационная система учета самоходных машин и прицепов к ним

предназначена для агрегации данных обо всех транспортных средствах, регистрируемых органами Гостехнадзора субъектов РФ, а также о лицах, допущенных к управлению самоходными машинами.

*Создана в 2014 году.*



### ФГИС УСМТ



обеспечивает возможность получения данных об учете и надзоре за техническим состоянием самоходных машин, прицепов к ним и других видов спецтехники и их состоянии от органов гостехнадзора субъектов Российской Федерации



позволяет проводить актуальный мониторинг о наличии самоходной техники и ее состоянии



обеспечивает оперативное взаимодействие и предоставление данных по запросам федеральных ведомств (МВД России, Минпроторга России, ФССП России, ФНС России и других) в отношении сведений о зарегистрированных машинах, их техническом состоянии и владельцах.



## Архитектура проекта

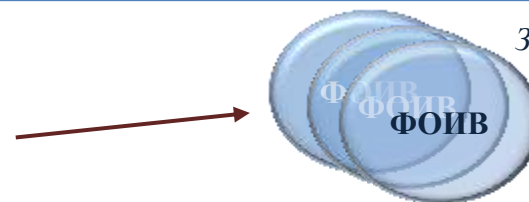


Отчетная информация

WS

сервисы обмена  
данными

Минсельхоз  
России



Запросы ФОИВов  
на получение  
данных



Гостехнадзор  
Субъектов РФ





# СПРАВКА «АИС НСИ (СПРАВОЧНИКИ)»

## Назначение системы

АИС НСИ предназначена для автоматизации административных процессов выполнения государственных функций и предоставления государственных услуг, оказываемых Министерством сельского хозяйства Российской Федерации в электронном виде, в части ведения реестров, регистров и НСИ.



## Использование системы позволяет:



Вести справочники в части создания, редактирования, хранения и поиска записей



Принимать и рассматривать заявки на предоставление услуг, оказываемых Минсельхозом РФ в электронном виде



Осуществлять публикацию открытых данных Минсельхоза РФ на основании записей в реестрах и регистрах



Интегрировать реестры, регистры и НСИ с информационными системами и базами данных Минсельхоза РФ



Снизить зависимость качества работы сотрудников по обслуживанию заявителей от их квалификации и личных качеств за счет автоматизации выполнения большинства формальных и экспертных процедур



Повысить оперативность доступа к информации, необходимой для обеспечения служебной деятельности сотрудников



Исключить риски потери документов за счёт хранения данных в электронном формате в базах данных, имеющих резервные, регулярно обновляемые копии



# СПРАВКА «ПРОДОВОЛЬСТВЕННАЯ БЕЗОПАСНОСТЬ»

**ЦЕЛЬ** СМПБ -

Стратегическое планирование развития АПК, выявление рисков и угроз продовольственной безопасности

**НАПРАВЛЕНИЯ РАЗВИТИЯ:**

Инвентаризация объектов с-х производства, переработки, хранения  
Поиск и подключение данных биржевой информации, данных ФОИВ  
Корректировка и развитие модели прогнозирования  
Интеграция с системами Минсельхоза России

## ОСНОВНЫЕ ЗАДАЧИ:

Мониторинг и анализ самообеспеченности и продовольственные балансы

Мониторинг и анализ импорта/экспорта по данным ФТС

Объекты на карте: элеваторы, овощехранилища

Мониторинг цен производителей

Информация от РОИВ по ценам и продовольственным балансам

Импорт/экспорт по данным ФТС

Элеваторы и овощехранилища

Организация	Зерно	Картофель	Мясо
Алтайский край	Не подтверждено	Не подтверждено	Утверждено
Амурская область	Утверждено	Утверждено	Утверждено
Архангельская область	Утверждено	Утверждено	Утверждено
Астраханская область	Утверждено	Утверждено	Утверждено
Белгородская область	Утверждено	Утверждено	Утверждено
Брянская область	Утверждено	Утверждено	Утверждено
Владимирская область	Утверждено	Утверждено	Утверждено
Волгоградская область	Утверждено	Не подтверждено	Утверждено

Наименование продукции	Ввоз, млн руб.	Вывоз, млн руб.	Сальдо, млн руб.
Всего (ТНВЭД 24 группы)	46 624,4	178 778,1	-45 234,6
8101 Волокна, текстиль, шпаль, шп.	0,8	0,0	19 022,5
8104 Шелк и текстиль, шпаль, шп.	0,0	0,0	0,0
8200 Сахар и сахарозаменители	182,7	116,0	1 273,1
8301 Продукты пчеловодства	0,0	0,0	218 110,0
8302 Сырочные продукты в бутылках	0,0	0,0	2 137,1
8304 Сырочные продукты в бутылках	0,0	0,0	2 118,0
8305 Сырочные продукты в бутылках	0,0	0,0	2 118,0
8306 Сырочные продукты в бутылках	0,0	0,0	2 118,0
8307 Сырочные продукты в бутылках	0,0	0,0	2 118,0
8308 Сырочные продукты в бутылках	0,0	0,0	2 118,0
8309 Сырочные продукты в бутылках	0,0	0,0	2 118,0
8310 Сырочные продукты в бутылках	0,0	0,0	2 118,0
8311 Сырочные продукты в бутылках	0,0	0,0	2 118,0
8312 Сырочные продукты в бутылках	0,0	0,0	2 118,0
8313 Сырочные продукты в бутылках	0,0	0,0	2 118,0
8314 Сырочные продукты в бутылках	0,0	0,0	2 118,0
8315 Сырочные продукты в бутылках	0,0	0,0	2 118,0
8316 Сырочные продукты в бутылках	0,0	0,0	2 118,0
8317 Сырочные продукты в бутылках	0,0	0,0	2 118,0
8318 Сырочные продукты в бутылках	0,0	0,0	2 118,0
8319 Сырочные продукты в бутылках	0,0	0,0	2 118,0
8320 Сырочные продукты в бутылках	0,0	0,0	2 118,0
8321 Сырочные продукты в бутылках	0,0	0,0	2 118,0
8322 Сырочные продукты в бутылках	0,0	0,0	2 118,0
8323 Сырочные продукты в бутылках	0,0	0,0	2 118,0
8324 Сырочные продукты в бутылках	0,0	0,0	2 118,0
8325 Сырочные продукты в бутылках	0,0	0,0	2 118,0
8326 Сырочные продукты в бутылках	0,0	0,0	2 118,0
8327 Сырочные продукты в бутылках	0,0	0,0	2 118,0
8328 Сырочные продукты в бутылках	0,0	0,0	2 118,0
8329 Сырочные продукты в бутылках	0,0	0,0	2 118,0
8330 Сырочные продукты в бутылках	0,0	0,0	2 118,0
8331 Сырочные продукты в бутылках	0,0	0,0	2 118,0
8332 Сырочные продукты в бутылках	0,0	0,0	2 118,0
8333 Сырочные продукты в бутылках	0,0	0,0	2 118,0
8334 Сырочные продукты в бутылках	0,0	0,0	2 118,0
8335 Сырочные продукты в бутылках	0,0	0,0	2 118,0
8336 Сырочные продукты в бутылках	0,0	0,0	2 118,0
8337 Сырочные продукты в бутылках	0,0	0,0	2 118,0
8338 Сырочные продукты в бутылках	0,0	0,0	2 118,0
8339 Сырочные продукты в бутылках	0,0	0,0	2 118,0
8340 Сырочные продукты в бутылках	0,0	0,0	2 118,0
8341 Сырочные продукты в бутылках	0,0	0,0	2 118,0
8342 Сырочные продукты в бутылках	0,0	0,0	2 118,0
8343 Сырочные продукты в бутылках	0,0	0,0	2 118,0
8344 Сырочные продукты в бутылках	0,0	0,0	2 118,0
8345 Сырочные продукты в бутылках	0,0	0,0	2 118,0
8346 Сырочные продукты в бутылках	0,0	0,0	2 118,0
8347 Сырочные продукты в бутылках	0,0	0,0	2 118,0
8348 Сырочные продукты в бутылках	0,0	0,0	2 118,0
8349 Сырочные продукты в бутылках	0,0	0,0	2 118,0
8350 Сырочные продукты в бутылках	0,0	0,0	2 118,0



## СПРАВКА «ФКРБ»

# Программный комплекс формирования и контроля расходов бюджета Минсельхоза России (ПК ФКРБ)

### ЦЕЛЬ ПК

Ведение регламентированного учета и составление отчетности Минсельхоза России

### ОСНОВНЫЕ ЗАДАЧИ:

Учет операций  
главного  
распорядителя  
бюджетных средств

Кассовое  
планирование

Бюджетный учет  
Оплата труда

Сбор и свод  
отчетности  
подведомственных  
организаций

### НАПРАВЛЕНИЯ РАЗВИТИЯ:

Учет изменений нормативных требований



# АНАЛИТИЧЕСКИЙ ЦЕНТР КАК ИНТЕГРАТОР





# АНАЛИТИЧЕСКИЙ ЦЕНТР

## Цели

полная инвентаризация отрасли АПК России и, как следствие, повышение качества управления агропромышленным комплексом России

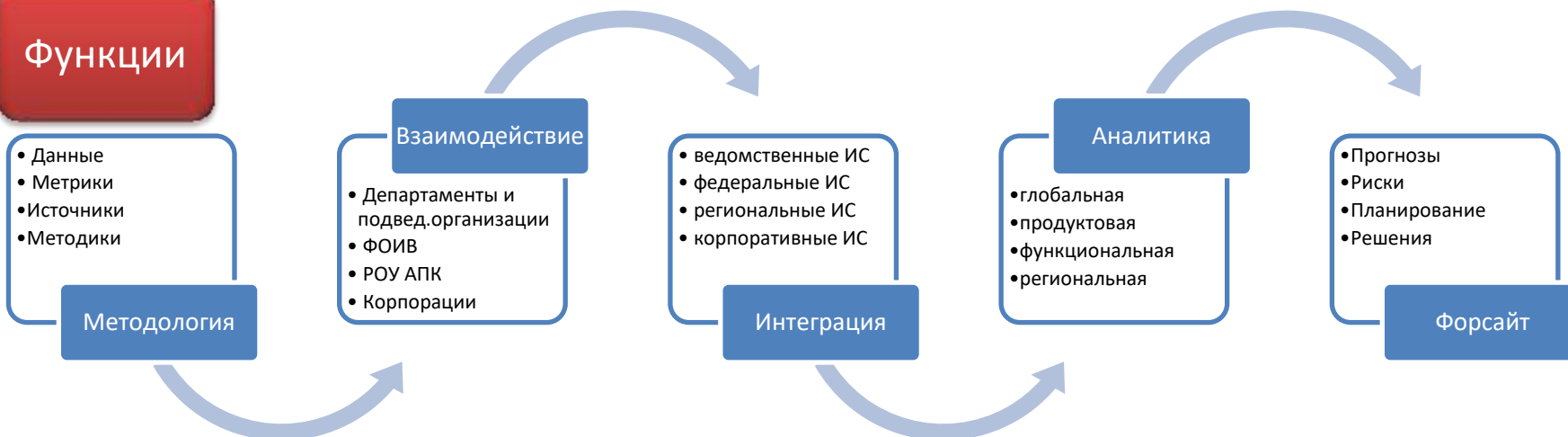
подготовка для руководства Министерства объективной и достоверной информации о развитии сельского хозяйства



## Миссия

повысить конкурентоспособность АПК России за счет использования в управлении АПК России передовых IT-инструментов

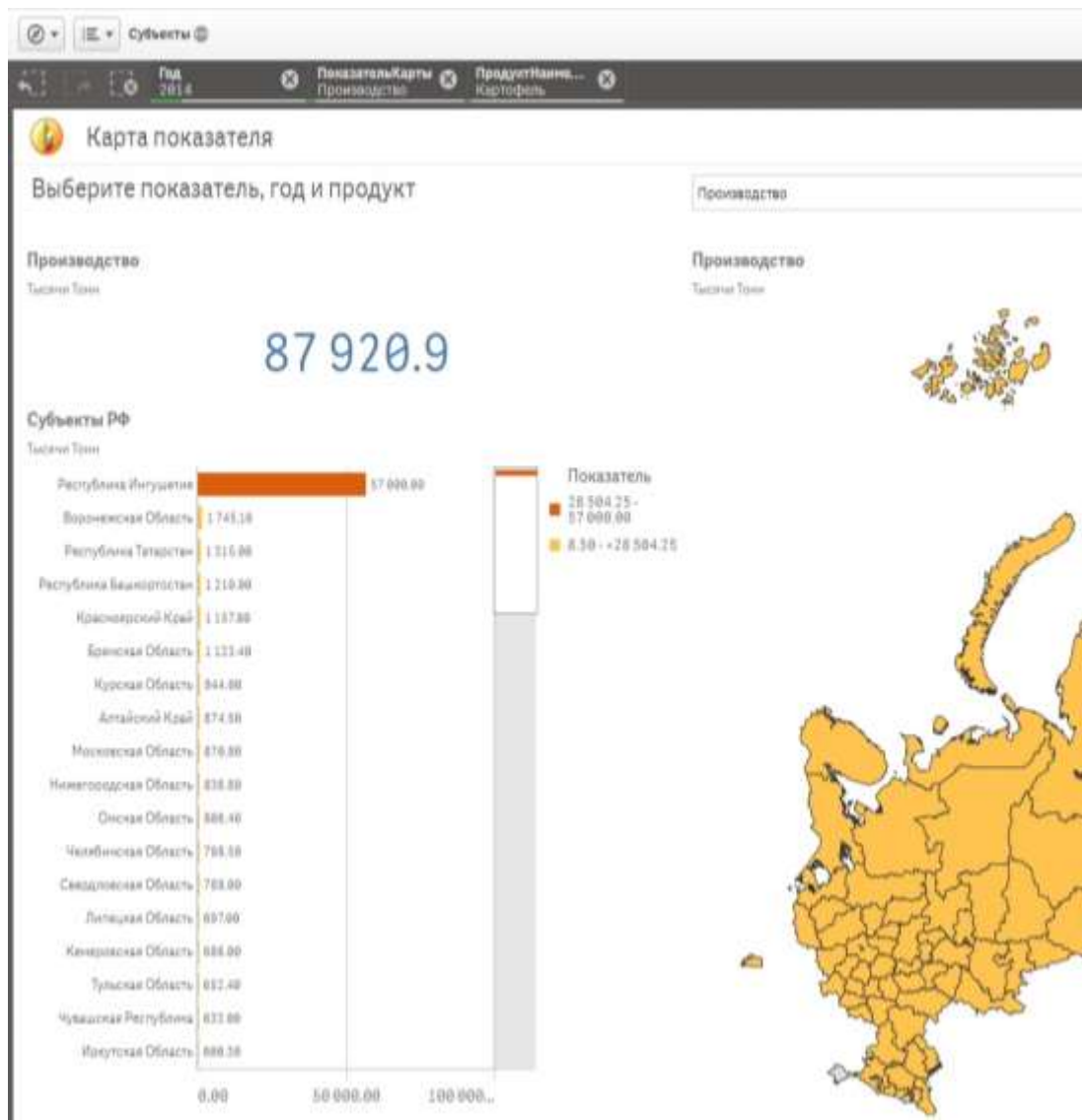
## Функции



## ВИЗУАЛИЗАЦИЯ ИМПОРТА И ЭКСПОРТА СЕЛЬХОЗПРОДУКЦИИ



# ИДЕНТИФИКАЦИЯ ОШИБОК



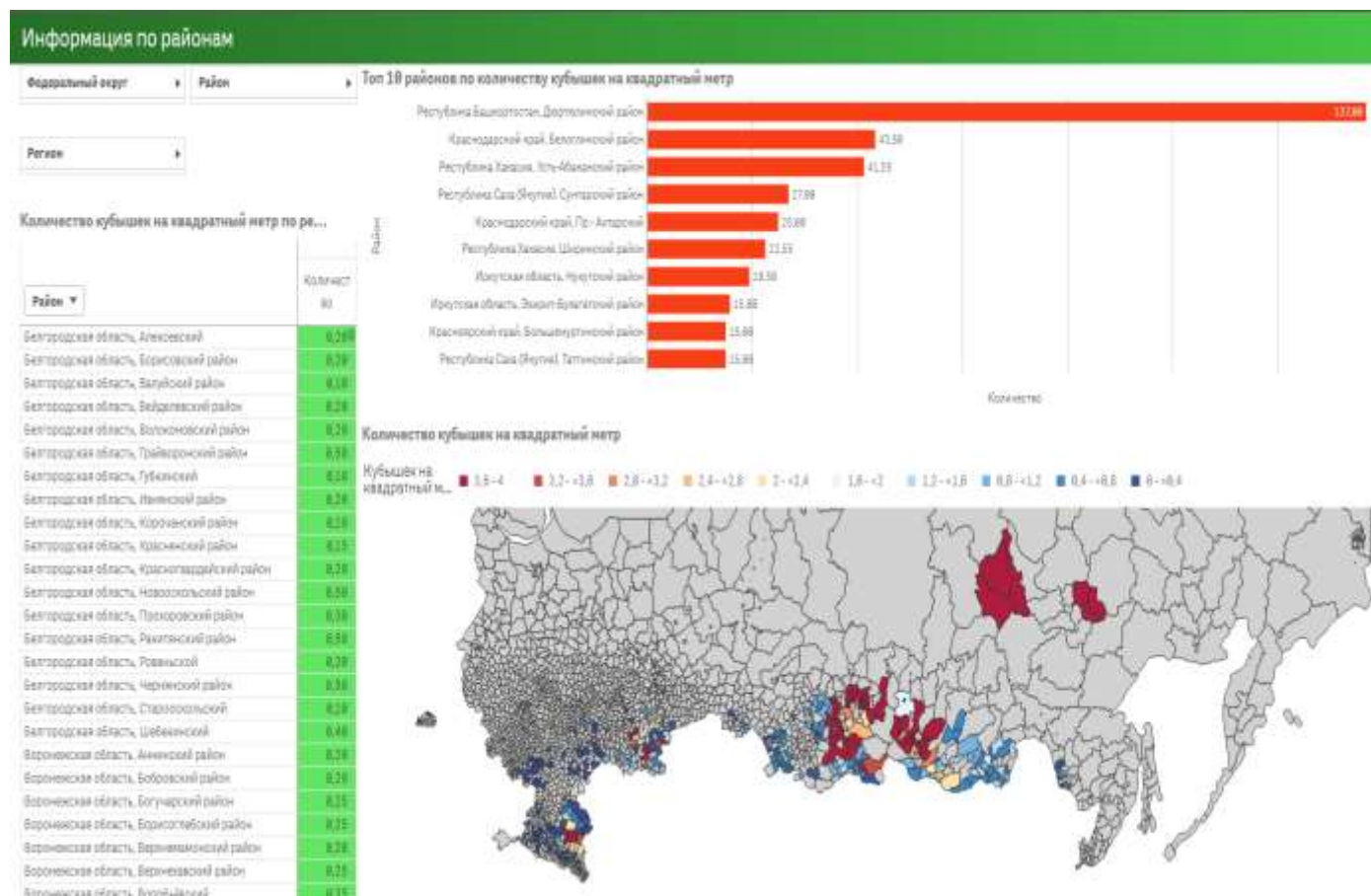
## Карта показателей Аналитической системы Минсельхоза России

В ходе включения данных региональных органов управления АПК в Систему появилась возможность визуализации неточностей в представлении отчетности. Так, оказалось, что **В Ингушетии в 2014 году произведено 66% всего картофеля России**



# ПРЕВЕНТИВНЫЙ АНАЛИЗ ДАННЫХ

## Панель «Саранча»

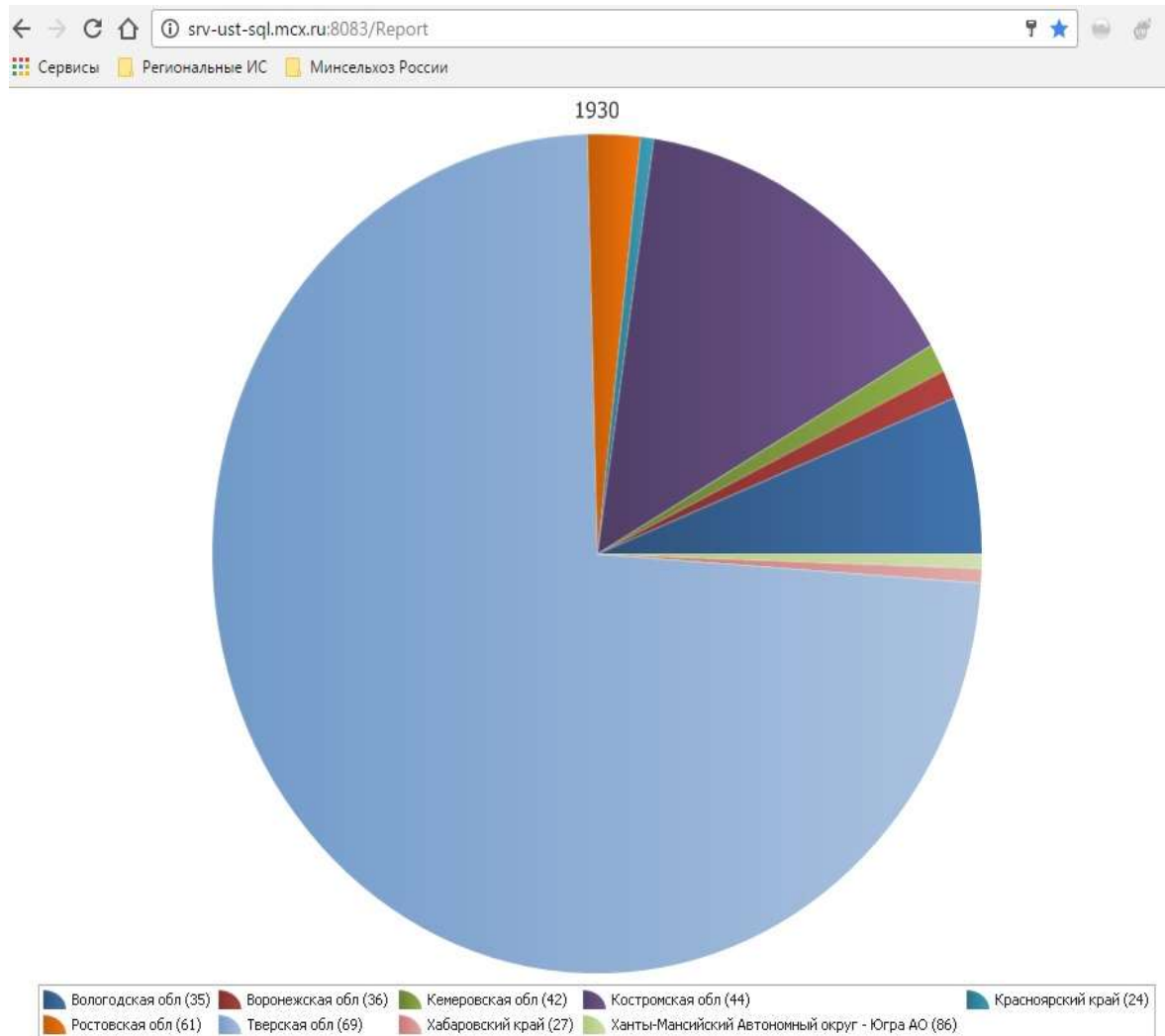


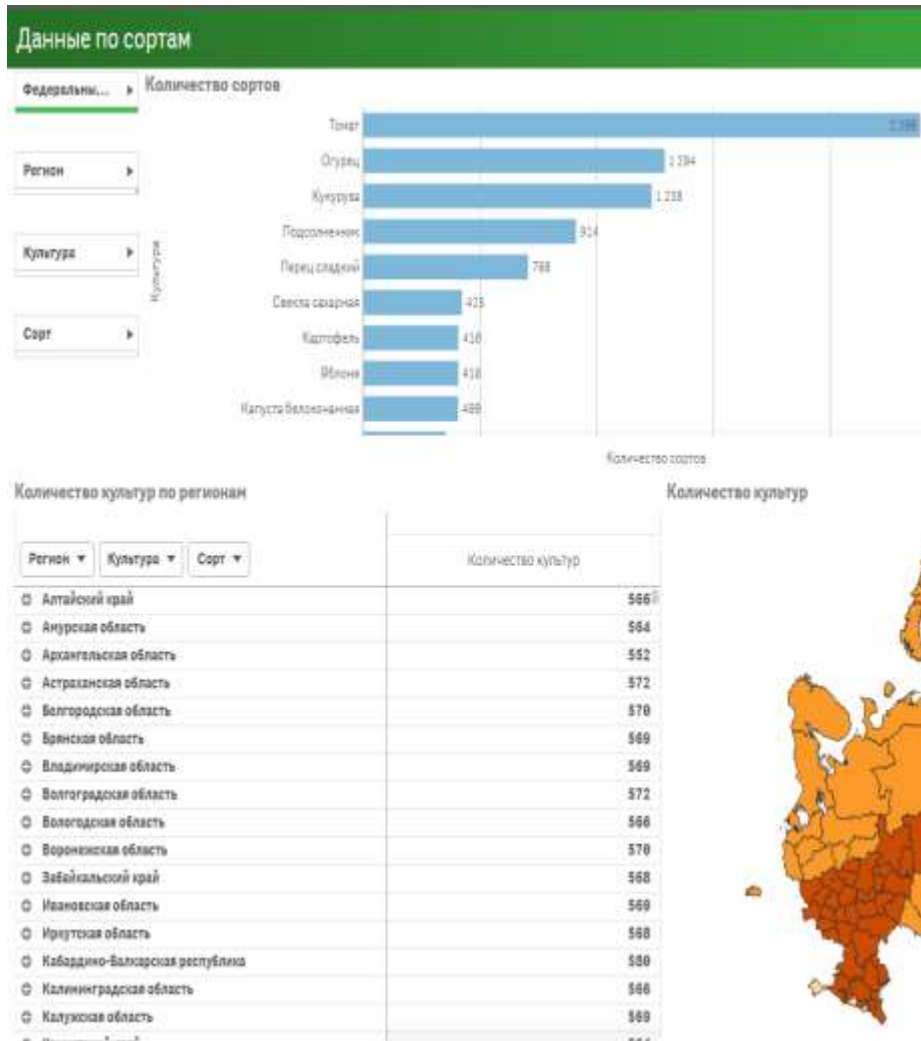
- По результатам составления карты обнаружилось, что излюбленные саранчой регионы по количеству кубышек - **это Башкортостан, Краснодарский край и Хакасия**



## ИС «Учет сельскохозяйственных машин и техники»

Интеграция данных позволила увидеть интересные факты, что в используемом парке сельхозтехники до сих пор используются машины выпуска 1930-х годов!



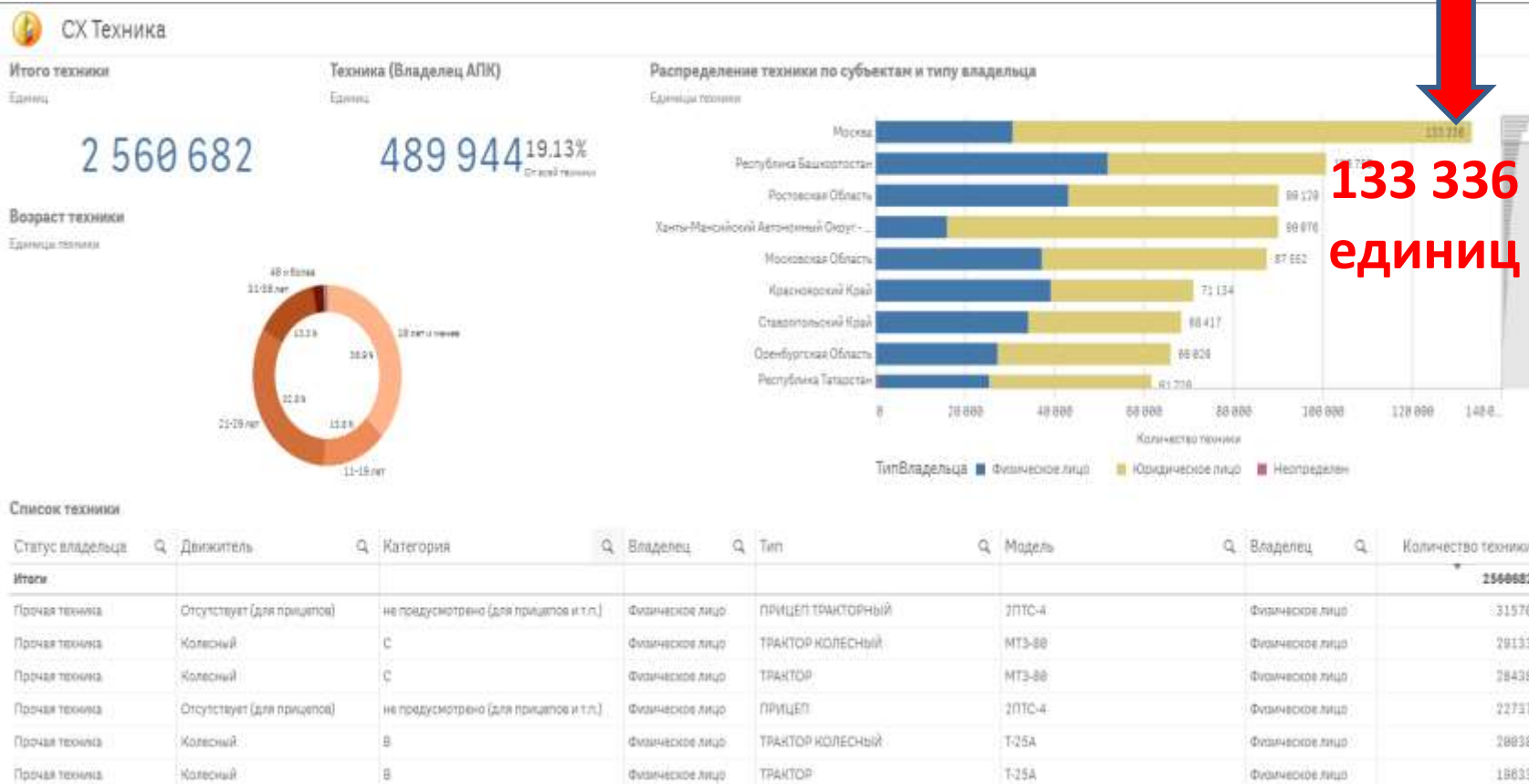


## Панель «Госсорткомиссия»

Ввод сортов в Аналитическую систему показал, что **самый популярный в России сорт сельхозрастения – это помидоры! Чемпион теплиц и полей насчитывает 2390 разновидностей!**



# СТРУКТУРИРОВАНИЕ ДАННЫХ



**ИС «Учет  
сельскохозяйственных  
машин и техники»**

Структурирование данных показало, что  
**самый аграрный регион России с  
точки зрения энерговооруженности  
АПК – это Москва!**



# РЕГИОНАЛЬНЫЕ ИНФОРМАЦИОННЫЕ СИСТЕМЫ



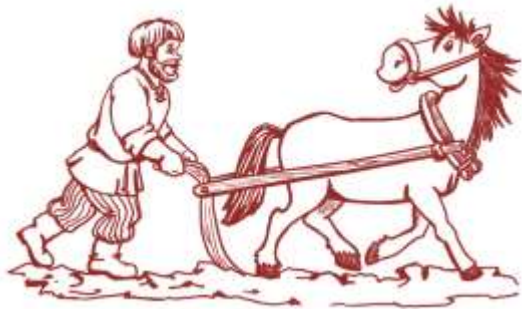


# РЕГИОНАЛЬНЫЕ ИНФОРМАЦИОННЫЕ СИСТЕМЫ АПК

## Начинающие

Автоматизированные  
информационные  
системы отсутствуют

46



## Догоняющие

АИС в разработке

7



## Лидеры

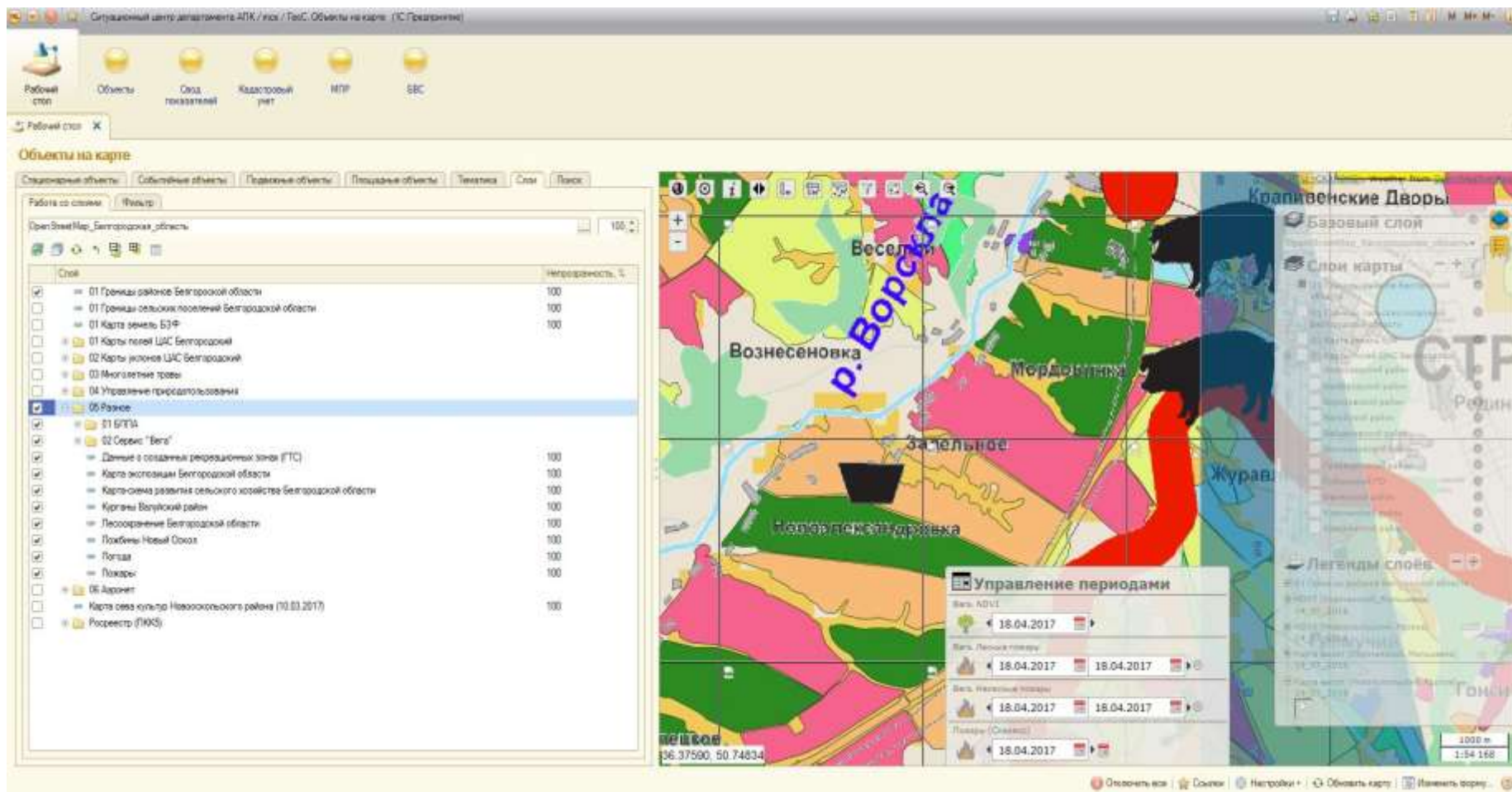
Запущены  
собственные АИС

33

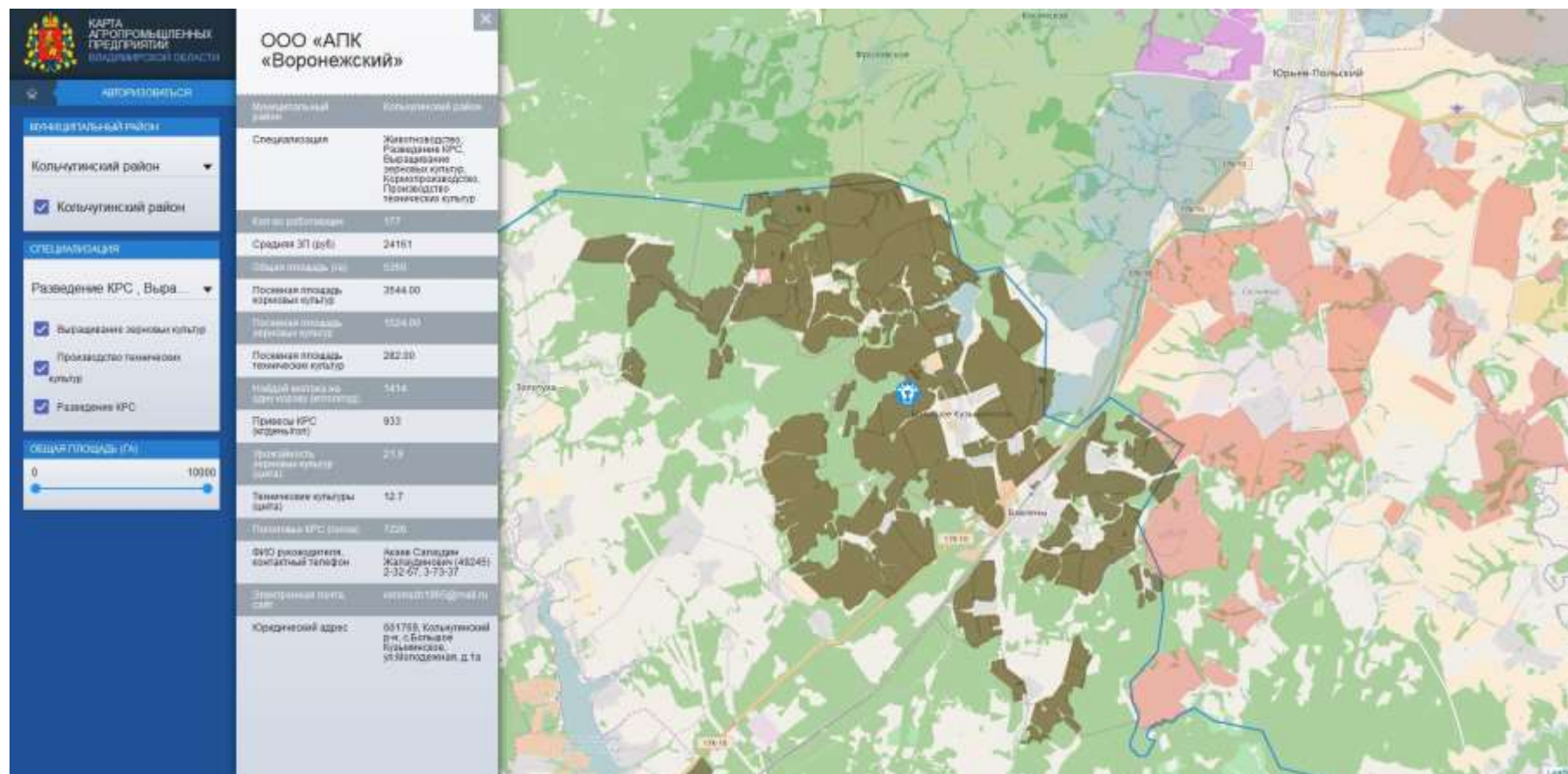


## БЕЛГОРОДСКАЯ ОБЛАСТЬ

## СИТУАЦИОННЫЙ ЦЕНТР ДЕПАРТАМЕНТА АПК



## КАРТА АГРОПРОМЫШЛЕННЫХ ПРЕДПРИЯТИЙ

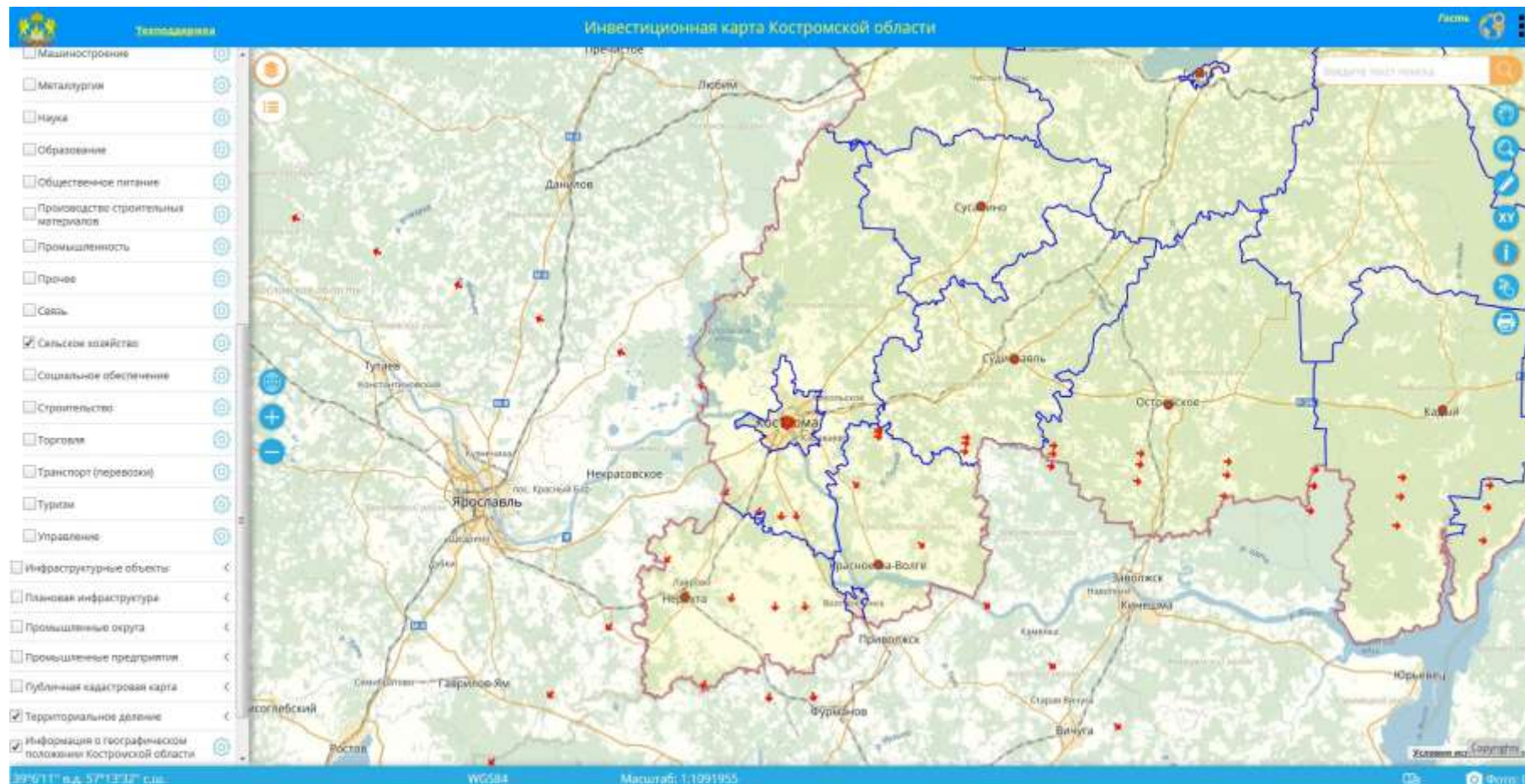






# КОСТРОМСКАЯ ОБЛАСТЬ

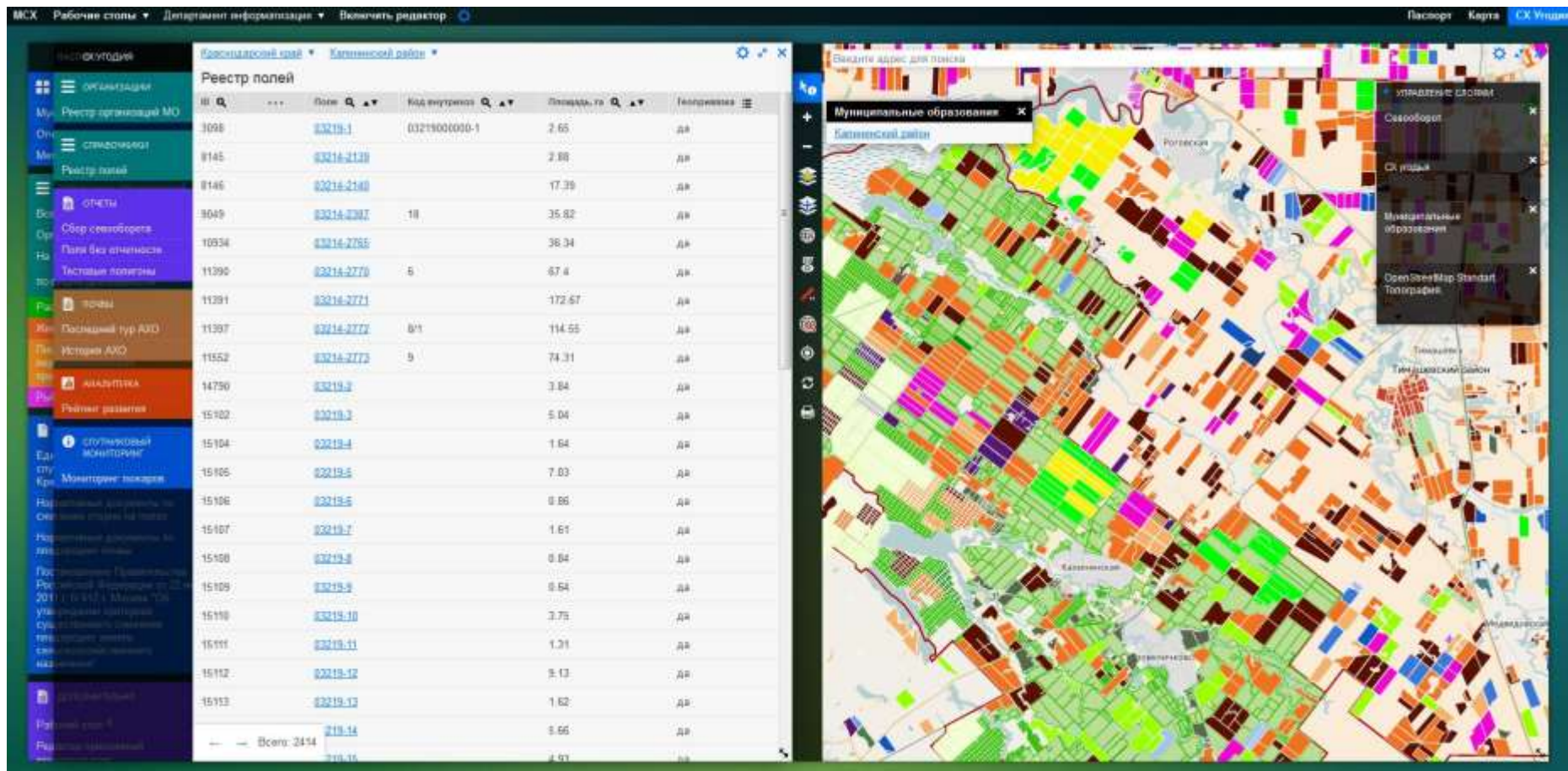
## ИНВЕСТИЦИОННАЯ КАРТА



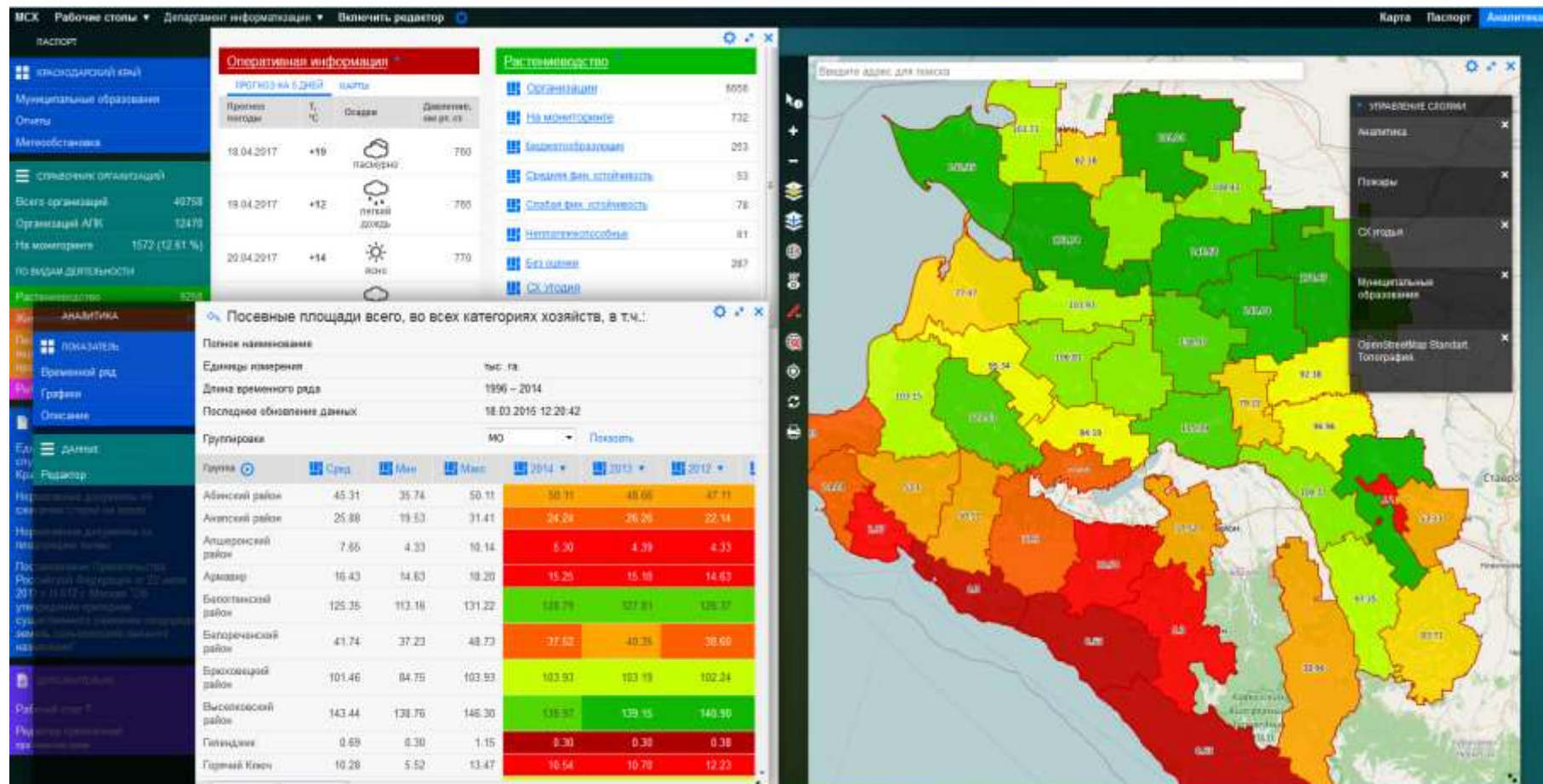


# КРАСНОДАРСКИЙ КРАЙ

## ПОЛНАЯ ПАСПОРТИЗАЦИЯ ПОЛЕЙ И ХОЗЯЙСТВ



## КОМПЛЕКСНЫЙ МОНИТОРИНГ СОСТОЯНИЯ СЕЛЬСКОГО ХОЗЯЙСТВА



## МОНИТОРИНГ СПУТНИКОВЫХ ТЕХНОЛОГИЙ ГЛОНАСС



Система оперативного мониторинга ключевых показателей социально-экономического развития Липецкой области

Основное

Доп. сведения

Анализ проектов

Анализ

Сведения о ГЛОНАСС

Сведения о работе ГЛОНАСС

Сведения о работе ГЛОНАСС

Сведения о работе ГЛОНАСС

Сведения о работе ГЛОНАСС

Сведения о работе ГЛОНАСС

Сведения о работе ГЛОНАСС

Сведения о работе ГЛОНАСС

Сведения о работе ГЛОНАСС

Сведения о работе ГЛОНАСС

Сведения о работе ГЛОНАСС

Сведения о работе ГЛОНАСС

Сведения о работе ГЛОНАСС

Сведения о работе ГЛОНАСС

Сведения о работе ГЛОНАСС

Сведения о работе ГЛОНАСС

Сведения о работе ГЛОНАСС

Сведения о работе ГЛОНАСС

Сведения о работе ГЛОНАСС

Сведения о работе ГЛОНАСС

Сведения о работе ГЛОНАСС

Сведения о работе ГЛОНАСС

Сведения о работе ГЛОНАСС

Сведения о работе ГЛОНАСС

Сведения о работе ГЛОНАСС

Сведения о работе ГЛОНАСС

Сведения о работе ГЛОНАСС

Сведения о работе ГЛОНАСС

Сведения о работе ГЛОНАСС

Сведения о работе ГЛОНАСС

Сведения о работе ГЛОНАСС

Сведения о работе ГЛОНАСС

Сведения о работе ГЛОНАСС

Сведения о работе ГЛОНАСС

Сведения о работе ГЛОНАСС

Сведения о работе ГЛОНАСС

Сведения о работе ГЛОНАСС

Сведения о работе ГЛОНАСС

Сведения о работе ГЛОНАСС

Сведения о работе ГЛОНАСС

Сведения о работе ГЛОНАСС

Сведения о работе ГЛОНАСС

Сведения о работе ГЛОНАСС

Сведения о работе ГЛОНАСС

Сведения о работе ГЛОНАСС

Сведения о работе ГЛОНАСС

Сведения о работе ГЛОНАСС

Сведения о работе ГЛОНАСС

Сведения о работе ГЛОНАСС

Сведения о работе ГЛОНАСС

Сведения о работе ГЛОНАСС

Сведения о работе ГЛОНАСС

Сведения о работе ГЛОНАСС

Сведения о работе ГЛОНАСС

Сведения о работе ГЛОНАСС

Сведения о работе ГЛОНАСС

Сведения о работе ГЛОНАСС

Сведения о работе ГЛОНАСС

Сведения о работе ГЛОНАСС

Сведения о работе ГЛОНАСС

Сведения о работе ГЛОНАСС

Сведения о работе ГЛОНАСС

Сведения о работе ГЛОНАСС

Сведения о работе ГЛОНАСС

Сведения о работе ГЛОНАСС

Сведения о работе ГЛОНАСС

Сведения о работе ГЛОНАСС

Сведения о работе ГЛОНАСС

Сведения о работе ГЛОНАСС

Сведения о работе ГЛОНАСС

Сведения о работе ГЛОНАСС

Сведения о работе ГЛОНАСС

Сведения о работе ГЛОНАСС

Сведения о работе ГЛОНАСС

Сведения о работе ГЛОНАСС

Сведения о работе ГЛОНАСС

Сведения о работе ГЛОНАСС

Сведения о работе ГЛОНАСС

Сведения о работе ГЛОНАСС

Сведения о работе ГЛОНАСС

Сведения о работе ГЛОНАСС

Сведения о работе ГЛОНАСС

Сведения о работе ГЛОНАСС

Сведения о работе ГЛОНАСС

Сведения о работе ГЛОНАСС

Сведения о работе ГЛОНАСС

Сведения о работе ГЛОНАСС

Сведения о работе ГЛОНАСС

Сведения о работе ГЛОНАСС

Сведения о работе ГЛОНАСС

Сведения о работе ГЛОНАСС

Сведения о работе ГЛОНАСС

Сведения о работе ГЛОНАСС

Сведения о работе ГЛОНАСС

Сведения о работе ГЛОНАСС

Сведения о работе ГЛОНАСС

Сведения о работе ГЛОНАСС

Сведения о работе ГЛОНАСС

Сведения о работе ГЛОНАСС

Сведения о работе ГЛОНАСС

Сведения о работе ГЛОНАСС

Сведения о работе ГЛОНАСС

Сведения о работе ГЛОНАСС

Сведения о работе ГЛОНАСС

Сведения о работе ГЛОНАСС

Сведения о работе ГЛОНАСС

Сведения о работе ГЛОНАСС

Сведения о работе ГЛОНАСС

Сведения о работе ГЛОНАСС

Сведения о работе ГЛОНАСС

Сведения о работе ГЛОНАСС

Сведения о работе ГЛОНАСС

Сведения о работе ГЛОНАСС

Сведения о работе ГЛОНАСС

Сведения о работе ГЛОНАСС

Сведения о работе ГЛОНАСС

Сведения о работе ГЛОНАСС

Сведения о работе ГЛОНАСС

Сведения о работе ГЛОНАСС

Сведения о работе ГЛОНАСС

Сведения о работе ГЛОНАСС

Сведения о работе ГЛОНАСС

Сведения о работе ГЛОНАСС

Сведения о работе ГЛОНАСС

Сведения о работе ГЛОНАСС

Сведения о работе ГЛОНАСС

Сведения о работе ГЛОНАСС

Сведения о работе ГЛОНАСС

Сведения о работе ГЛОНАСС

Сведения о работе ГЛОНАСС

Сведения о работе ГЛОНАСС

Сведения о работе ГЛОНАСС

Сведения о работе ГЛОНАСС

Сведения о работе ГЛОНАСС

Сведения о работе ГЛОНАСС

Сведения о работе ГЛОНАСС

Сведения о работе ГЛОНАСС

Сведения о работе ГЛОНАСС

Сведения о работе ГЛОНАСС

Сведения о работе ГЛОНАСС

Сведения о работе ГЛОНАСС

Сведения о работе ГЛОНАСС

Сведения о работе ГЛОНАСС

Сведения о работе ГЛОНАСС

Сведения о работе ГЛОНАСС

Сведения о работе ГЛОНАСС

Сведения о работе ГЛОНАСС

Сведения о работе ГЛОНАСС

Сведения о работе ГЛОНАСС

Сведения о работе ГЛОНАСС

Сведения о работе ГЛОНАСС

Сведения о работе ГЛОНАСС

Сведения о работе ГЛОНАСС

Сведения о работе ГЛОНАСС

Сведения о работе ГЛОНАСС

Сведения о работе ГЛОНАСС

Сведения о работе ГЛОНАСС

Сведения о работе ГЛОНАСС

Сведения о работе ГЛОНАСС

Сведения о работе ГЛОНАСС

Сведения о работе ГЛОНАСС

Сведения о работе ГЛОНАСС

Сведения о работе ГЛОНАСС

Сведения о работе ГЛОНАСС

Сведения о работе ГЛОНАСС

Сведения о работе ГЛОНАСС

Сведения о работе ГЛОНАСС

Сведения о работе ГЛОНАСС

Сведения о работе ГЛОНАСС

Сведения о работе ГЛОНАСС

Сведения о работе ГЛОНАСС

Сведения о работе ГЛОНАСС

Сведения о работе ГЛОНАСС

Сведения о работе ГЛОНАСС

Сведения о работе ГЛОНАСС

Сведения о работе ГЛОНАСС

Сведения о работе ГЛОНАСС

Сведения о работе ГЛОНАСС

Сведения о работе ГЛОНАСС

Сведения о работе ГЛОНАСС

Сведения о работе ГЛОНАСС

Сведения о работе ГЛОНАСС

Сведения о работе ГЛОНАСС

Сведения о работе ГЛОНАСС

Сведения о работе ГЛОНАСС

Сведения о работе ГЛОНАСС

Сведения о работе ГЛОНАСС

Сведения о работе ГЛОНАСС

Сведения о работе ГЛОНАСС

Сведения о работе ГЛОНАСС

Сведения о работе ГЛОНАСС

Сведения о работе ГЛОНАСС

Сведения о работе ГЛОНАСС

Сведения о работе ГЛОНАСС

Сведения о работе ГЛОНАСС

Сведения о работе ГЛОНАСС

Сведения о работе ГЛОНАСС

Сведения о работе ГЛОНАСС

Сведения о работе ГЛОНАСС

Сведения о работе ГЛОНАСС

Сведения о работе ГЛОНАСС

Сведения о работе ГЛОНАСС

Сведения о работе ГЛОНАСС

Сведения о работе ГЛОНАСС

Сведения о работе ГЛОНАСС

Сведения о работе ГЛОНАСС

Сведения о работе ГЛОНАСС

Сведения о работе ГЛОНАСС

Сведения о работе ГЛОНАСС

Сведения о работе ГЛОНАСС

Сведения о работе ГЛОНАСС

Сведения о работе ГЛОНАСС

Сведения о работе ГЛОНАСС

Сведения о работе ГЛОНАСС

Сведения о работе ГЛОНАСС

Сведения о работе ГЛОНАСС

Сведения о работе ГЛОНАСС

Сведения о работе ГЛОНАСС

Сведения о работе ГЛОНАСС

Сведения о работе ГЛОНАСС

Сведения о работе ГЛОНАСС

Сведения о работе ГЛОНАСС

Сведения о работе ГЛОНАСС

Сведения о работе ГЛОНАСС

Сведения о работе ГЛОНАСС

Сведения о работе ГЛОНАСС

Сведения о работе ГЛОНАСС

Сведения о работе ГЛОНАСС

Сведения о работе ГЛОНАСС

Сведения о работе ГЛОНАСС

Сведения о работе ГЛОНАСС

Сведения о работе ГЛОНАСС

Сведения о работе ГЛОНАСС

Сведения о работе ГЛОНАСС

Сведения о работе ГЛОНАСС

Сведения о работе ГЛОНАСС

Сведения о работе ГЛОНАСС

Сведения о работе ГЛОНАСС

Сведения о работе ГЛОНАСС

Сведения о работе ГЛОНАСС

Сведения о работе ГЛОНАСС

Сведения о работе ГЛОНАСС

Сведения о работе ГЛОНАСС

Сведения о работе ГЛОНАСС

Сведения о работе ГЛОНАСС

Сведения о работе ГЛОНАСС

Сведения о работе ГЛОНАСС

Сведения о работе ГЛОНАСС

Сведения о работе ГЛОНАСС

Сведения о работе ГЛОНАСС

Сведения о работе ГЛОНАСС

Сведения о работе ГЛОНАСС

Сведения о работе ГЛОНАСС

Сведения о работе ГЛОНАСС

Сведения о работе ГЛОНАСС

Сведения о работе ГЛОНАСС

Сведения о работе ГЛОНАСС

Сведения о работе ГЛОНАСС

Сведения о работе ГЛОНАСС

Сведения о работе ГЛОНАСС

Сведения о работе ГЛОНАСС

Сведения о работе ГЛОНАСС

Сведения о работе ГЛОНАСС

Сведения о работе ГЛОНАСС

Сведения о работе ГЛОНАСС

Сведения о работе ГЛОНАСС

Сведения о работе ГЛОНАСС

Сведения о работе ГЛОНАСС

Сведения о работе ГЛОНАСС

Сведения о работе ГЛОНАСС

Сведения о работе ГЛОНАСС

Сведения о работе ГЛОНАСС

Сведения о работе ГЛОНАСС

Сведения о работе ГЛОНАСС

Сведения о работе ГЛОНАСС

Сведения о работе ГЛОНАСС

Сведения о работе ГЛОНАСС

Сведения о работе ГЛОНАСС

Сведения о работе ГЛОНАСС

Сведения о работе ГЛОНАСС

Сведения о работе ГЛОНАСС

Сведения о работе ГЛОНАСС

Сведения о работе ГЛОНАСС

Сведения о работе ГЛОНАСС

Сведения о работе ГЛОНАСС

Сведения о работе ГЛОНАСС

Сведения о работе ГЛОНАСС

Сведения о работе ГЛОНАСС

Сведения о работе ГЛОНАСС

Сведения о работе ГЛОНАСС

Сведения о работе ГЛОНАСС

Сведения о работе ГЛОНАСС

Сведения о работе ГЛОНАСС

Сведения о работе ГЛОНАСС

Сведения о работе ГЛОНАСС

Сведения о работе ГЛОНАСС

Сведения о работе ГЛОНАСС

Сведения о работе ГЛОНАСС

Сведения о работе ГЛОНАСС

Сведения о работе ГЛОНАСС

Сведения о работе ГЛОНАСС

Сведения о работе ГЛОНАСС

Сведения о работе ГЛОНАСС

Сведения о работе ГЛОНАСС

Сведения о работе ГЛОНАСС

Сведения о работе ГЛОНАСС

Сведения о работе ГЛОНАСС

Сведения о работе ГЛОНАСС

Сведения о работе ГЛОНАСС

Сведения о работе ГЛОНАСС

Сведения о работе ГЛОНАСС

Сведения о работе ГЛОНАСС

Сведения о работе ГЛОНАСС

Сведения о работе ГЛОНАСС

Сведения о работе ГЛОНАСС

Сведения о работе ГЛОНАСС

Сведения о работе ГЛОНАСС

Сведения о работе ГЛОНАСС

Сведения о работе ГЛОНАСС

Сведения о работе ГЛОНАСС

Сведения о работе ГЛОНАСС

Сведения о работе ГЛОНАСС

Сведения о работе ГЛОНАСС

Сведения о работе ГЛОНАСС

Сведения о работе ГЛОНАСС

Сведения о работе ГЛОНАСС

Сведения о работе ГЛОНАСС

Сведения о работе ГЛОНАСС

Сведения о работе ГЛОНАСС

Сведения о работе ГЛОНАСС

Сведения о работе ГЛОНАСС

Сведения о работе ГЛОНАСС

Сведения о работе ГЛОНАСС

Сведения о работе ГЛОНАСС

Сведения о работе ГЛОНАСС

Сведения о работе ГЛОНАСС

Сведения о работе ГЛОНАСС

Сведения о работе ГЛОНАСС

Сведения о работе ГЛОНАСС

Сведения о работе ГЛОНАСС

Сведения о работе ГЛОНАСС

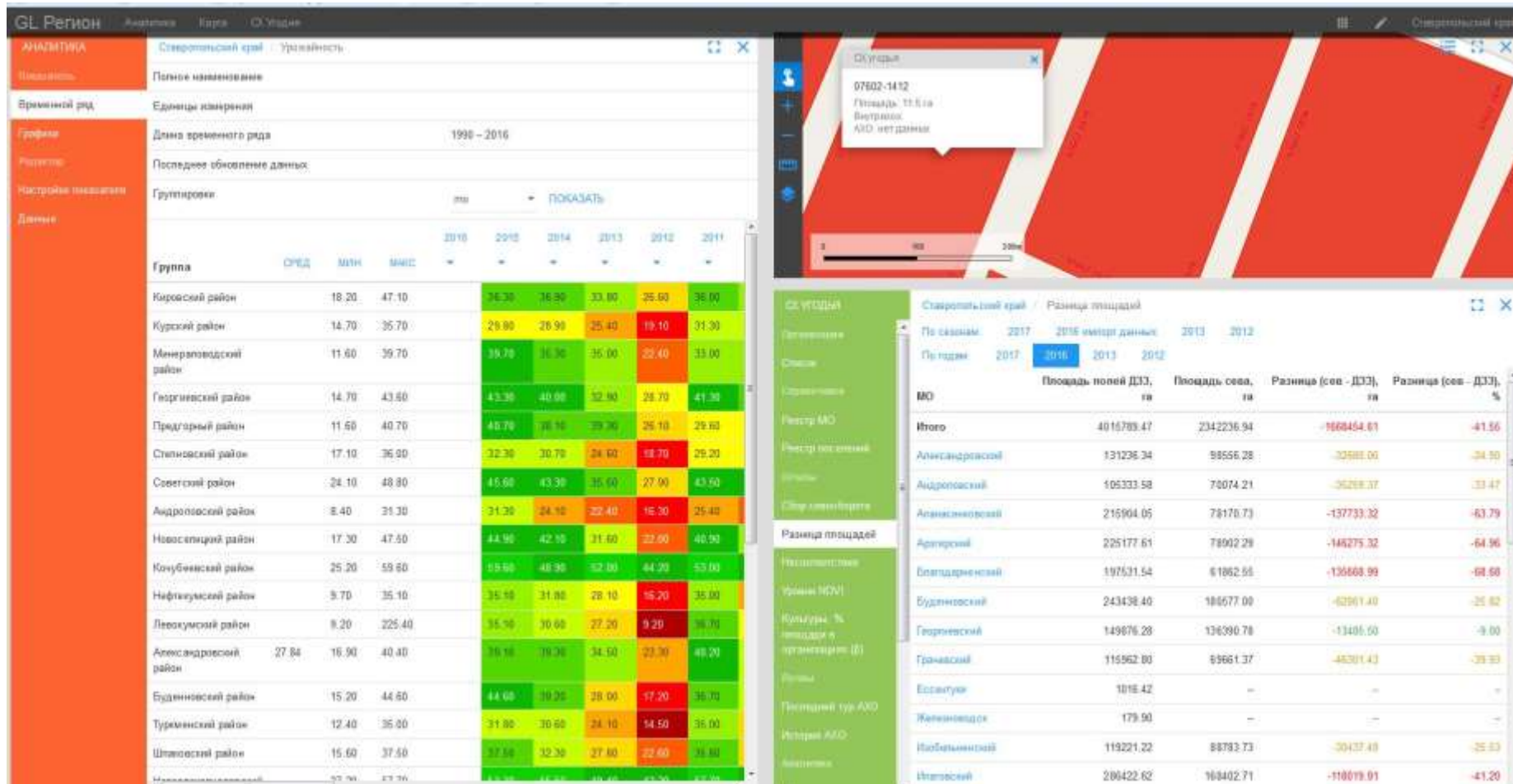
Сведения о работе ГЛОНАСС

Сведения о работе

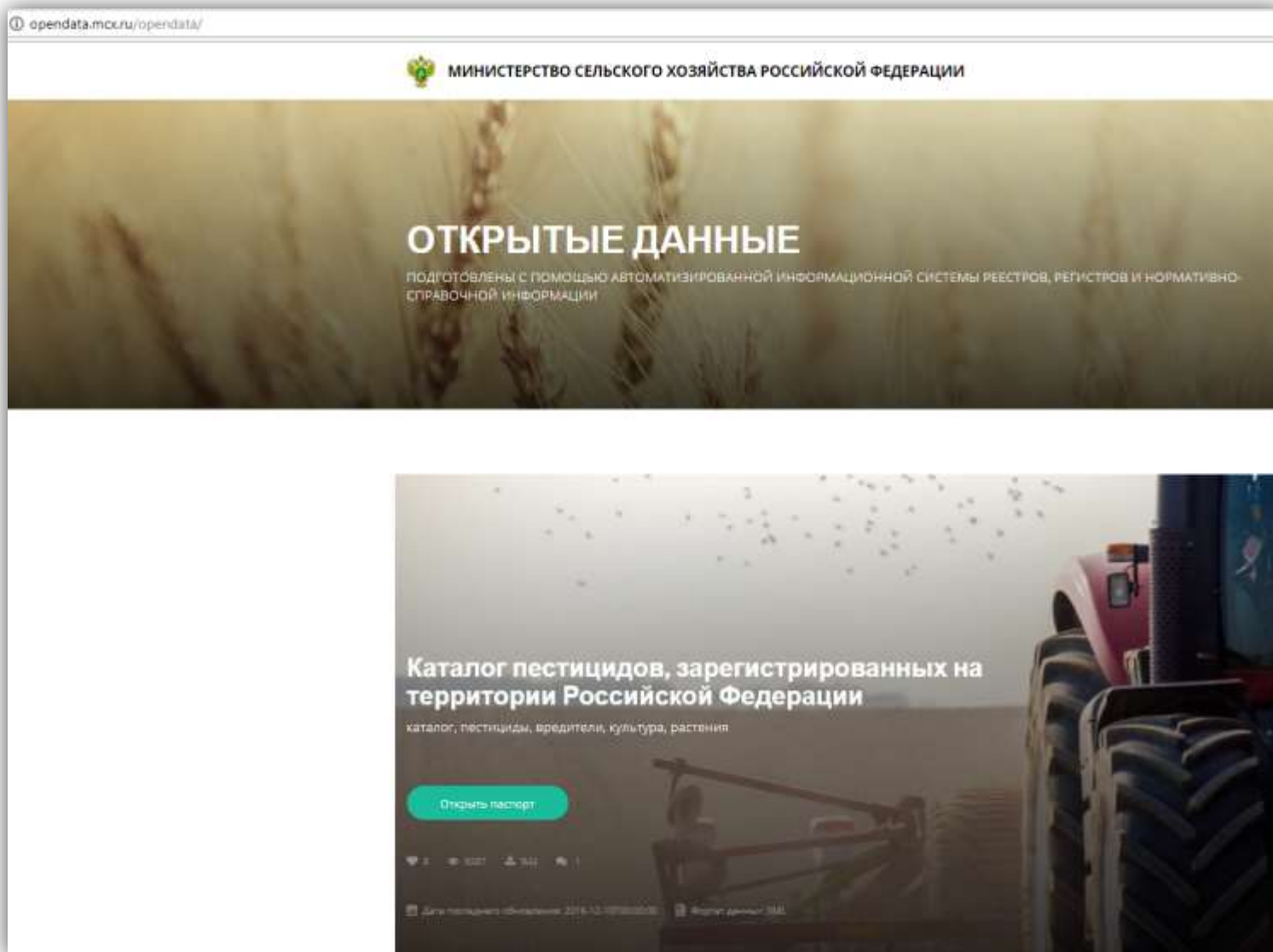


# СТАВРОПОЛЬСКИЙ КРАЙ

## ВЫЯВЛЕНИЕ ИСПОЛЪЗУЕМОЙ БЕЗОТЧЕТНОЙ ЗЕМЛИ



# ОТКРЫТЫЕ ДАННЫЕ МИНСЕЛЬХОЗА РОССИИ



# ПРИВЛЕЧЕНИЕ УЧАСТНИКОВ РЫНКА К РАЗРАБОТКЕ РЕШЕНИЙ



**СПАСИБО ЗА  
СОВМЕСТНУЮ  
РАБОТУ!**

