

# Безопасность бизнеса в облачную эпоху

Владимир Малиновский, *Lattelecom*



lattelecom

# Э-Бизнес 21-го века



**7.22 миллиарда**

**2.73 миллиарда**

**1.7 миллиарда**



**0.817 миллиарда**

**0.490 миллиарда**

**0.282 миллиарда**

Источник - Gartner, Inc.

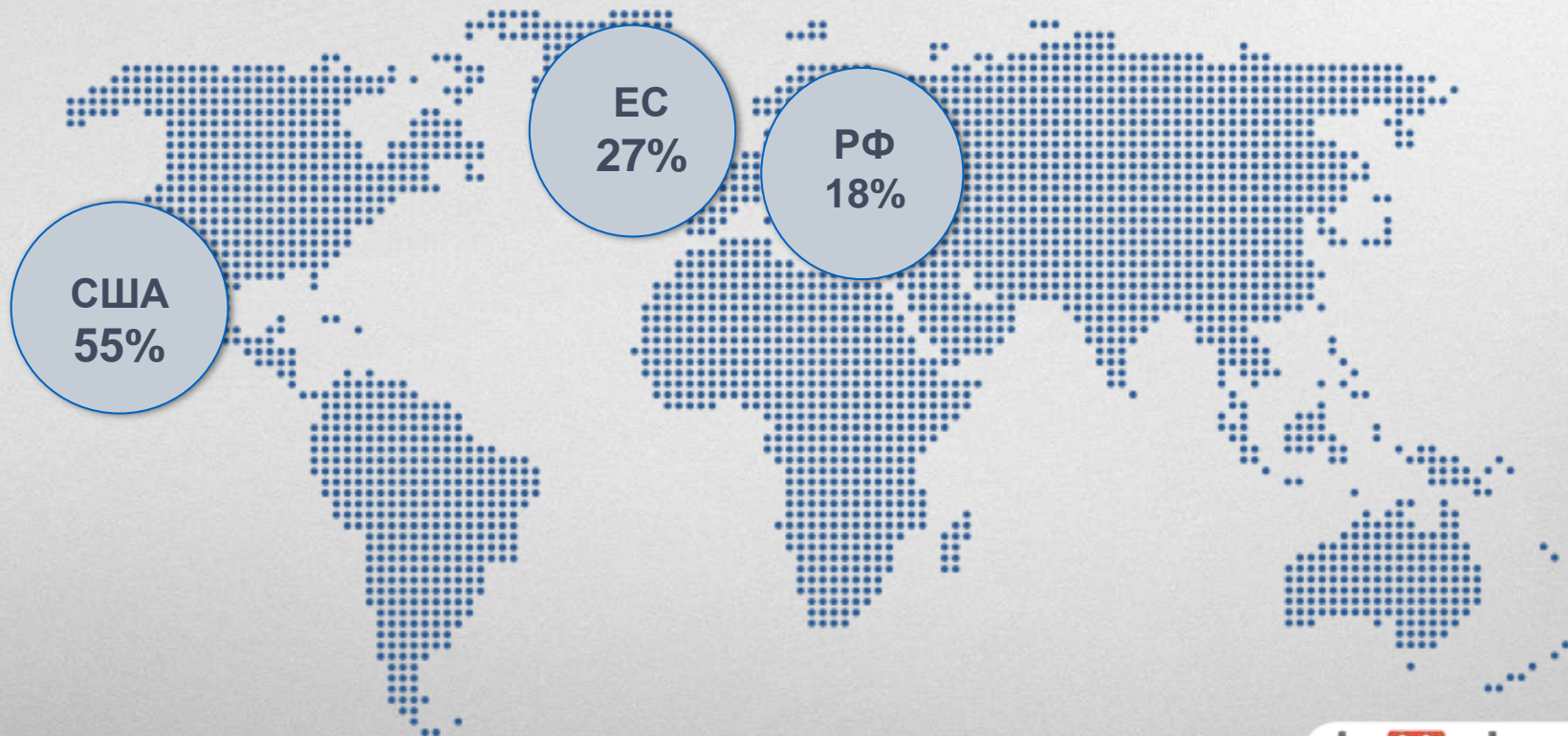
Источник - Ecommerce foundation,

# Где обрабатываются данные?





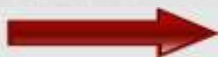
# Использование облачных услуг 2016 (% от предприятия)



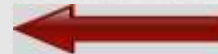
# ОСНОВНЫЕ УГРОЗЫ БЕЗОПАСНОСТИ



DDoS атаки



ИТ-системы



Хостинг



Хакеры/ вирусы



Нелояльный сотрудник

# Опыт развития безопасности облаков

2013



2014



2015



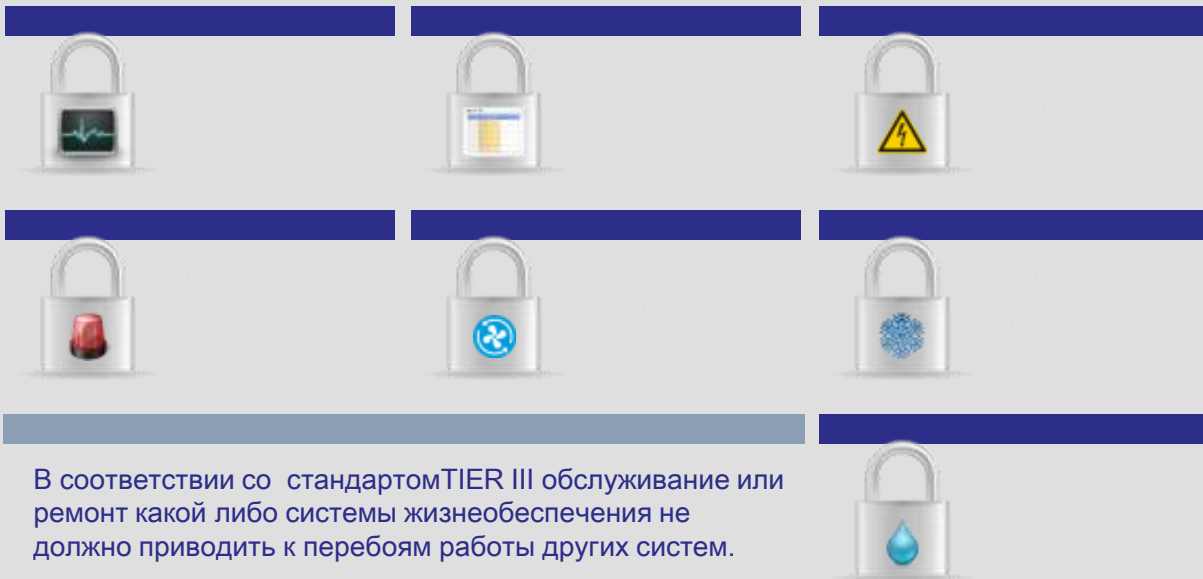
2016

**RAPID7**



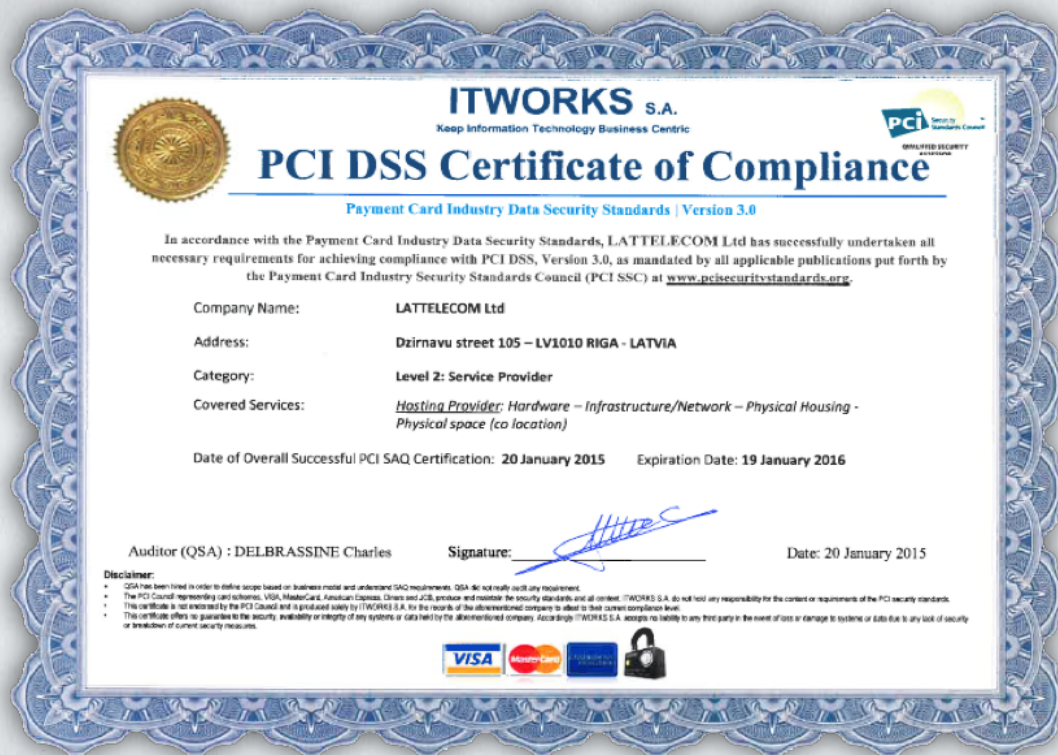
# Система безопасности - факты

Система управления ЦОДом (BMS), которая контролирует инфраструктуру через более чем 1500 датчиков с возможностью удвоить количество датчиков



В соответствии со стандартом TIER III обслуживание или ремонт какой либо системы жизнеобеспечения не должно приводить к перебоям работы других систем.





## Alien Vault Unified Security Manager

5 основных функций безопасности в  
единой консоли

lattelecom



# Влияние DDoS-атак на бизнес

**DDoS-атака приводит к потере от 52 000 до 444 000 USD**

**61%**

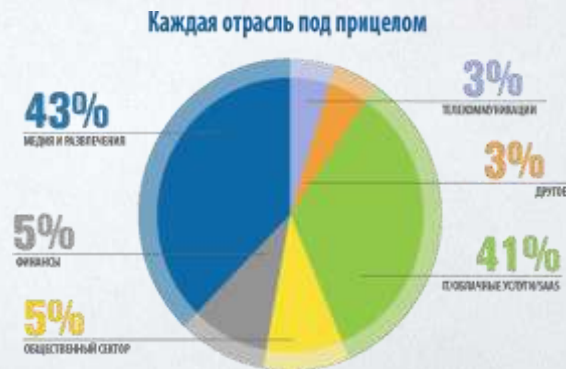
временно потеряли доступ к информации

**38%**

не в состоянии выполнять свою основную деятельность

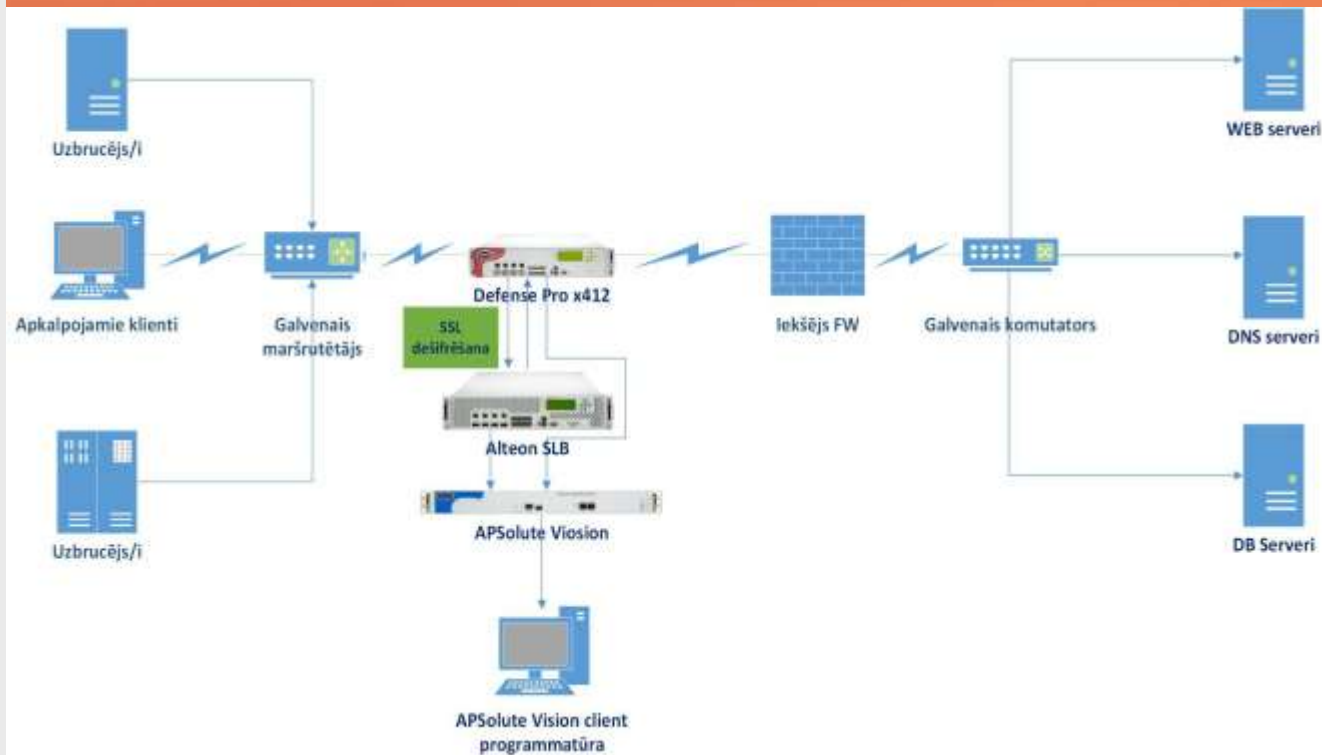
- 33% проинформировали об упущенных возможностях и контрактах
- 29% успешных атак негативно повлияли на оценку кредитного рейтинга
- 26% компаний увеличили страховые взносы

Источник - Kaspersky Lab., 2015 год.



**Атака в 2016 год достигла 1ТВ, с участием 152000 единиц**

## Решение Lattelecom – по защите от DoS/DDoS атак



# Что такое



# ?

- **Rapid7**

- **Nexpose** – сканирование уязвимости и инструмент контроля
  - OS и уязвимости сервисов
  - Ошибок конфигурации
  - Соответствия политикам безопасности
- **Metasploit** – сканирование уязвимости, инструмент верификации и взлома
  - Возможно дополнительно вести тестирование по информированию безопасности (Security Awareness) и обучение.
- **AppSpider** – инструмент углубленной проверки **Web** страниц \аппликаций
- Проверка кода
  - Тесты взлома
  - Соответствие стандартам – OWASP, PCI, HIPAA, и.с.

# Пример

реализованные *Lattelecom*  
мероприятия по безопасности



# Значимость данных

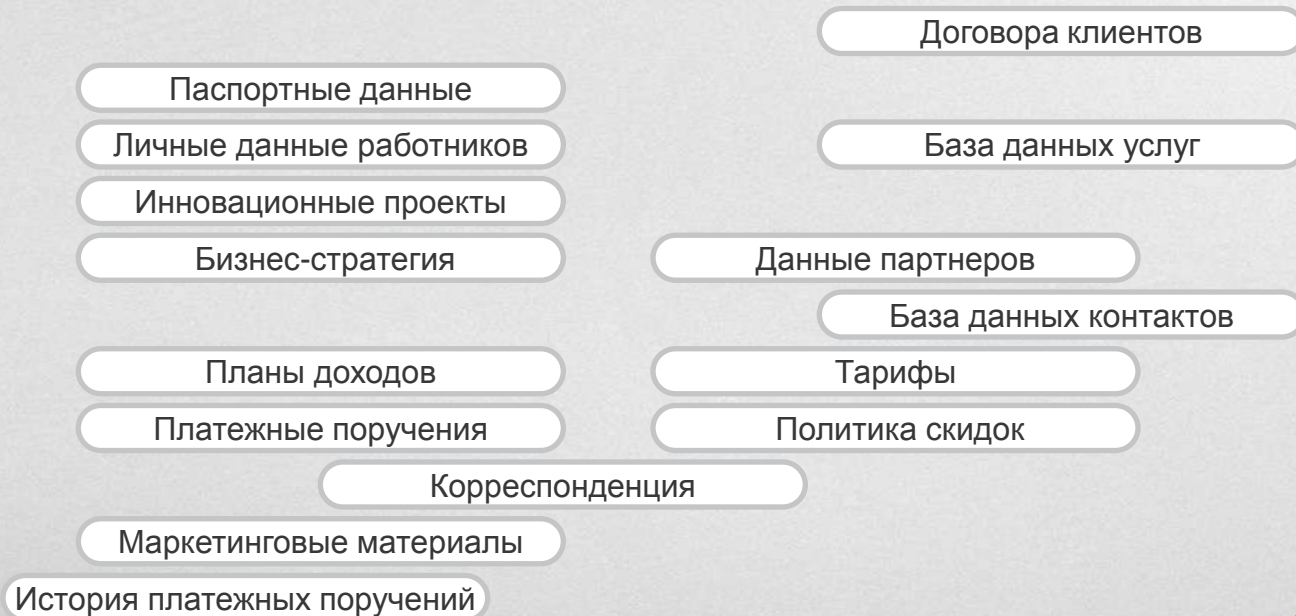
Критичность  
данных

критичные  
данные

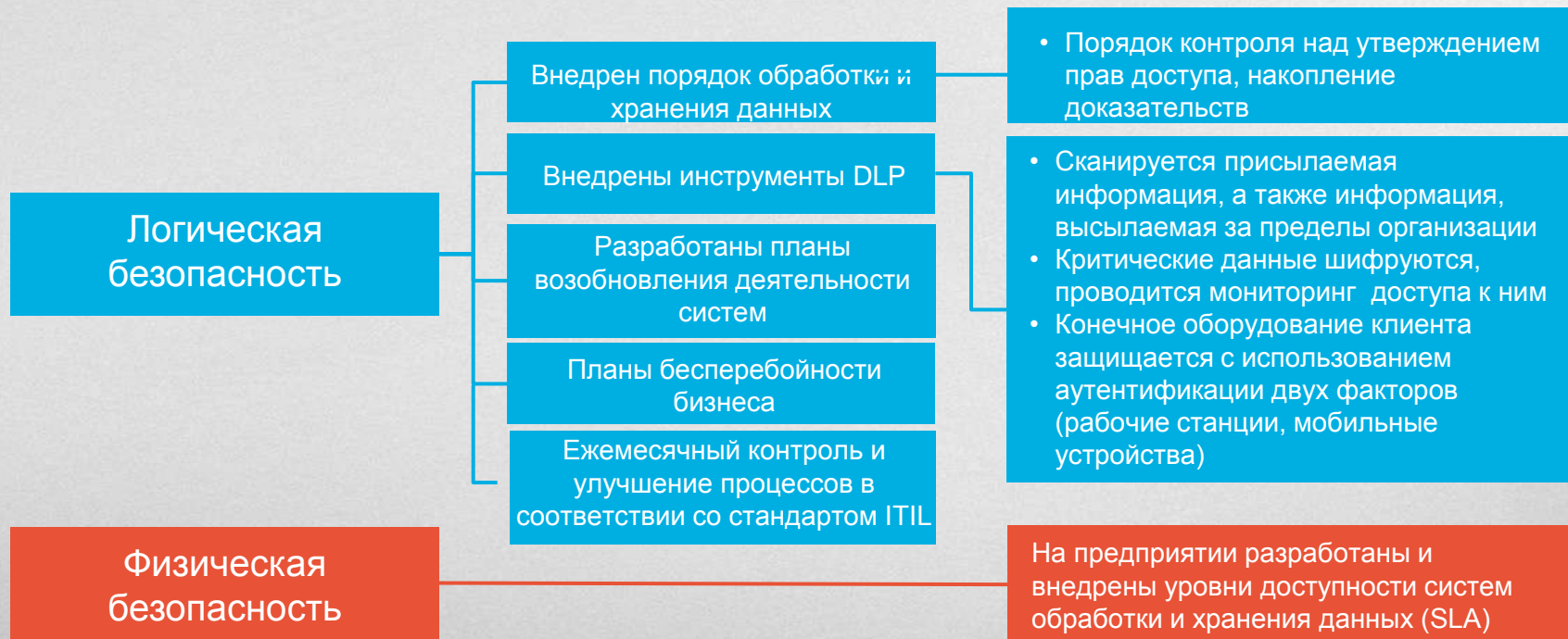
менее  
критичные  
данные



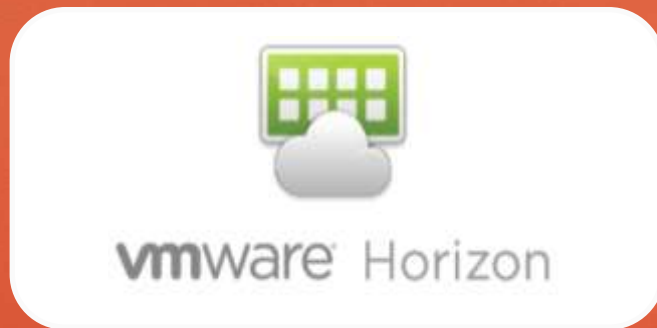
Доступность  
данных



# Реализованные *Lattelecom* мероприятия по безопасности



# Пример реализованного проекта VDI



Производитель и дистрибьютор  
бытовых и гигиенических  
товаров

# Цель проекта:

- **Повышение уровня защиты бизнес данных**
- **Обеспечение непрерывности бизнес процессов**



vmware Horizon

- Защита данных от «маски шоу»
- Контроль над внутренними пользователями
- Интеграция с текущим решением VMware
- Повышение уровня SLA



# ВЫЗОВЫ



- Есть опыт работы с VMware, нет опыта с VDI
- Адаптация существующих приложений под VDI
- Подготовка профилей пользователей
- Подключение периферийных устройств ввода-вывода (принтера, сканеры и т.д.)
- Голосовые решения (Skype) в среде VDI

# Создание инфраструктуры на VMware



**Техническое задание: 200 «рабочих мест»**

## Техническое решение:

- 3 x сервера Dell R630
- 200 x лицензий VMware Horizon 6
- 200 x лицензий MS VDI
- 4 RU в ЦОДе
- Internet 100 Mbit/s

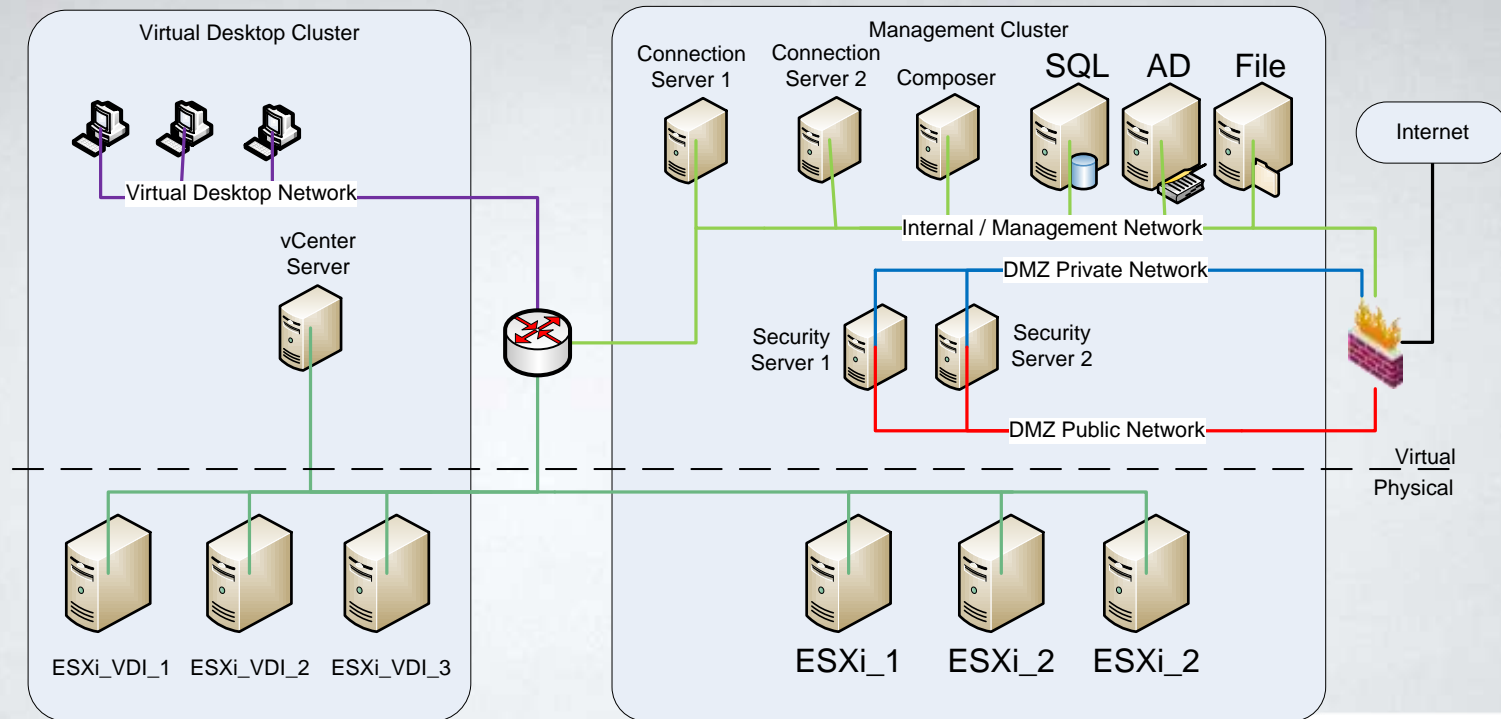
## Внедрение:

- 4 дня + 4 недели, затраты 5000 EUR
- **ОРЕХ** – 33 EUR (на одного пользователя в месяц)
- **Обучение** - 3 дня (2 системных админ.)

## Результат:

Отсутствие данных на рабочих станциях

# Техническое решения



# Результат



- **Безопасность** - отсутствие данных на локальных устройствах
- **Двухуровневая система идентификации** - аппликации с PASS кодом
- **Улучшился SLA** - время решения проблем сократилось с нескольких часов до нескольких минут
- **Суперконтроль**, но и дополнительная нагрузка на IT
- **Мобильность** - для работы пригодно любое устройство в любом месте, на ОС Windows, Mac, Linux, Android или iOS



[Заказать](#)

### Предоплаченный VDC

Используйте виртуальный дата-центр в облаке Lattelecom с определенным (фиксированным) общим объемом виртуальных ресурсов. Пользование услугой подразумевает фиксированную абонентскую плату за определенный период времени.

[Подробнее →](#)[Заказать](#)

### Виртуальные машины

Используйте простое, удобное и безопасное решение для размещения бизнес-приложений в облаке Lattelecom на одной или нескольких виртуальных машинах.

[Подробнее →](#)[Заказать](#)

### VDC Pay As You Go

Создавайте виртуальные сервера в дата-центре в соответствии со своими нуждами и платите только по результатам объема их потребления. Конкретных ограничений на объем виртуальных ресурсов не

попробуйте LattelecomCloud

Спасибо за  
внимание  
и до встречи  
у стенда



STINGCOLL

laitelecom

