



Модуль HP Service Test Management для HP Quality Center

Информация о продукте

HP Service Test Management позволяет специалистам по контролю качества управлять компонентами тестируемого приложения и оперативно реагировать на изменения на этапах разработки.

Бизнес-задачи

- Организация процесса раннего тестирования компонентов приложений
- Оценка влияния изменений для выбора оптимального объема тестирования
- Управление тестированием для не-GUI компонентов
- Комплексная оценка тестового покрытия

Управление тестированием модульных приложений

Условия и требования современного бизнеса постоянно меняются, и компании вынуждены инвестировать значительные средства в ИТ для модернизации своих приложений. По данным исследования, недавно проведенного аналитиками Forrester Consulting, 69 % из более чем 200 компаний со всего мира выделили на эти цели более 25 % бюджета на ИТ, а треть компаний планирует инвестировать и того больше — 51 % своего ИТ-бюджета¹. Разработчики используют новые технологии, ускоряют производственный цикл, стремясь соответствовать меняющимся потребностям бизнеса, поэтому отделы контроля качества обязаны предоставлять высокоэффективные услуги в соответствии с новыми требованиями к разработке приложений.

Устаревшие монолитные приложения можно продолжать использовать, «скрыв» их сложности новым уровнем абстракции, или же полностью «переписать» с помощью компонентной или сервисной архитектуры. С появлением новых технологий стало возможным тестировать приложения, не дожидаясь появления окончательной версии графического интерфейса пользователя. Модуль HP Service Test Management для HP Quality Center позволяет эффективно управлять качеством компонентов приложений и сервисов, упрощая переход на новые приложения.

Управление тестированием компонентов приложений

HP Service Test Management для HP Quality Center предлагает эффективные средства анализа модульных приложений и управления ими, что позволяет тестировать программные продукты на более раннем этапе их

разработки. Возможность выбрать только необходимые тесты позволяет сократить циклы испытаний и быстрее вносить изменения. Модуль HP Service Test Management предлагает отделам контроля качества следующие преимущества:

- эффективное участие в каждом этапе цикла разработки продукта;
- возможность протестировать продукт на более раннем этапе и определить, какие модули приложения должны тестироваться;
- возможность выполнять тестирование, не дожидаясь появления графического интерфейса;
- возможность быстро проанализировать влияние изменений, внесенных в компонент приложения, и выполнить выборочное тестирование затронутых областей;
- быстрое определение объема и статуса тестирования на уровне компонентов и приложения в целом.

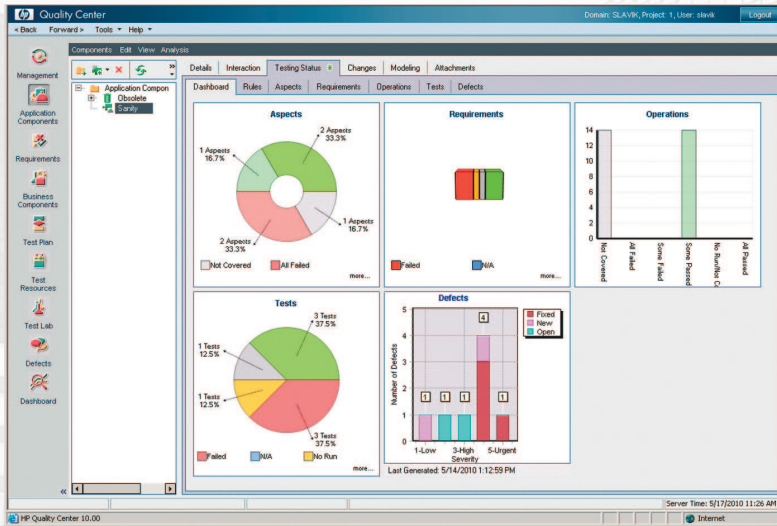
Анализ воздействия изменения

HP Service Test Management позволяет отделу контроля качества отслеживать взаимозависимости между компонентами в рамках комплексного приложения или в архитектуре, в которой компоненты используются несколькими приложениями. Когда отдел контроля качества точно знает, какие компоненты были затронуты изменением, он может немедленно начать тестирование затронутых областей и избежать избыточного тестирования путем исключения незатронутых изменением областей, экономия время и ресурсы.

¹ Отчет Clearing Your Path to Modern Applications and Business Agility был подготовлен компанией Forrester Consulting по поручению HP в апреле 2010 г. Отчет можно загрузить с веб-сайта: www.hp.com/go/agile



Рис. 1. Информационная панель HP Service Test Management



Информационная панель HP Service Test Management позволяет быстро получить визуальное представление об охвате тестирования и ходе тестирования компонентов приложения.

Синхронизация процессов с разработчиками

Учитывая скорость изменений при использовании гибкой методологии разработки, отдел контроля качества может оказаться вне контекста ситуации. HP Service Test Management создает платформу для отслеживания изменений, внесенных в компоненты разработчиками. Это позволяет специалистам по контролю качества оценивать воздействие изменений на всю систему и быстро решать проблемы в затронутых изменениями областях в рамках окна шага или этапа цикла.

Лучшее в своем классе управление службами

HP Service Test Management подключается к HP Quality Center для управления качеством сервис-ориентированных приложений. Службы могут быть автоматически определены и загружены из любого реестра SOA, соответствующего стандарту UDDI (Universal Description, Discovery and Integration), например HP SOA Systinet, через интерфейс UDDI или иные механизмы, которые используются для обмена службами – такие, как URL-адреса или файлы. После того как служба определена в HP Quality Center, HP Service Test Management позволит вам управлять ей наряду с другими компонентами

приложения. Затем HP Quality Center может отправить отчеты о результатах тестирования и дефектах обратно в жизненный цикл приложения путем интеграции с HP SOA Systinet и позволит принимать важные решения по жизненному циклу, например решение о вводе службы в эксплуатацию, на основе результатов тестирования.

Основные характеристики и преимущества

- Автоматическое определение изменений в компонентах приложения.
- Тестирование внесенных изменений и автоматическое создание тестов для проверки изменений.
- Простое создание требований и тестов при помощи мастера настройки.
- Визуальное представление компонентов комплексного приложения и взаимозависимостей между этими компонентами.
- Возможность применять правила и политики в отношении качества и оповещать пользователя при их нарушении.

HP Quality Center

HP Service Test Management входит в состав HP Quality Center – интегрированного набора функций и передовых методов для автоматизации основных операций по обеспечению и контролю качества, включая управление требованиями, управление тестированием, управление дефектами, функциональное тестирование и тестирование бизнес-процессов. При помощи HP Service Test Management вы можете использовать все эти функции HP Quality Center при работе с компонентами приложения.

HP Unified Functional Testing

HP Unified Functional Testing объединяет HP QuickTest Professional, включая дополнительные модули и HP Service Test в один пакет. Эта связка инструментов функционального тестирования позволяет выполнять автоматизированное тестирование приложения с GUI и без GUI. Возможность использования решения HP Service Test совместно с HP Unified Functional Testing, позволяет создавать и выполнять тесты для компонентов модуля HP Service Test Management.

Что такое решения HP по управлению жизненным циклом приложений?

Решения HP по управлению жизненным циклом приложений помогают компаниям выстроить эффективное взаимодействие между разработчиками приложений и их заказчиками – бизнесом. Решения HP помогают построить эффективный процесс обеспечения качества продуктов, что важно как для внутренней разработки, так и для приложений, разработанных внешними поставщиками. Средства HP по контролю качества и производительности позволяют заказчику и разработчику протестировать весь программно-аппаратный комплекс на соответствие критериям приемки. Решения HP по управлению жизненным циклом приложений входят в состав портфеля HP ITPS.

Дополнительную информацию по продуктам HP Software & Solutions Вы найдете на сайте: www.hp.ru/software

Задать вопросы представителю HP в России можно по адресу: software.ru@hp.com

www.hp.ru

